

# Neuer Stadtteil Dietenbach

An architectural rendering of a new urban district. The scene features several modern, multi-story residential buildings with balconies and large windows. In the foreground, a large, lush green park area is populated with people engaged in various activities: some are walking, some are sitting on the grass, and others are riding bicycles. The sky is bright blue with scattered white clouds and a few birds flying. The overall atmosphere is vibrant and community-oriented.

**Info-Veranstaltung im Rieselfeld am 19.07.2024**

# Begrüßung und kurze Einführung

(Andreas Roessler und Mario Pfau)

# Ablauf

(Marina Leibfried)

# Ablauf

- Begrüßung und Einstieg
- **Überblick Stand der Planung Dietenbach**
- Kurzer Austausch am Platz – Fragen notieren
- **Zeitplan und Erschließung**
- Kurzer Austausch am Platz – Fragen notieren
- **Fragerunde**
- **Ergebnisse der Beteiligung zum Freiraum**
- **Ausblick und Abschluss**
  
- Weitere Austausch- und Fragemöglichkeit am Pavillon



# Überblick Stand der Planung

(Ingo Breuker)

# Hinweise aus dem Rieselfeld

**Stadtteil-  
zentrum nicht  
gefährden!**

**zwei Stadtteile,  
zwei  
Identitäten!**

**Erhalt  
Dietenbach-  
wald!**

**Freiräume in  
unserem  
Umfeld  
schonen!**

**keine Verkehrs-  
belastung für  
Rieselfeld!**

**unser Rieselfeld,  
unsere  
Infrastruktur!**

**auf gute  
Nachbarschaft!**

**Eigener  
Stadtteiltreff  
und so früh wie  
möglich!**

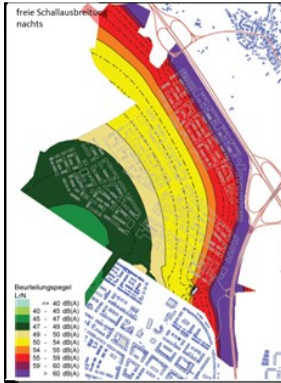


Neuer Stadtteil Dietenbach – Infoveranstaltung Rieselfeld, 19.07.2024

© Copyright 2024 – Alle Inhalte, insbesondere Texte, Fotografien und Grafiken sind urheberrechtlich geschützt. Alle Rechte, einschließlich der Vervielfältigung, Veröffentlichung, Veränderung und Übersetzung, bleiben vorbehalten, Stadt Freiburg i. Br.

Hinweis: Die Folien bedürfen einer weitergehenden Erläuterung, d.h. die Inhalte sind ohne diese nicht vollumfänglich verständlich.

# Herausforderungen



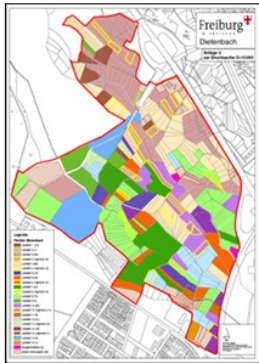
**Lärmschutz**  
(Straßenlärm Ist-Zustand)



**Leitungen**  
(jede Farbe steht für eine Leitung)



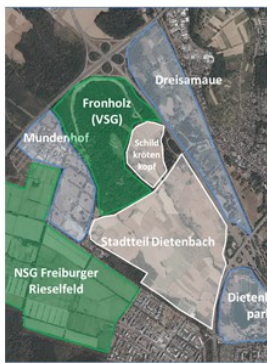
**Hochwasserschutz**  
(blau hundertjähriges Hochwasser)



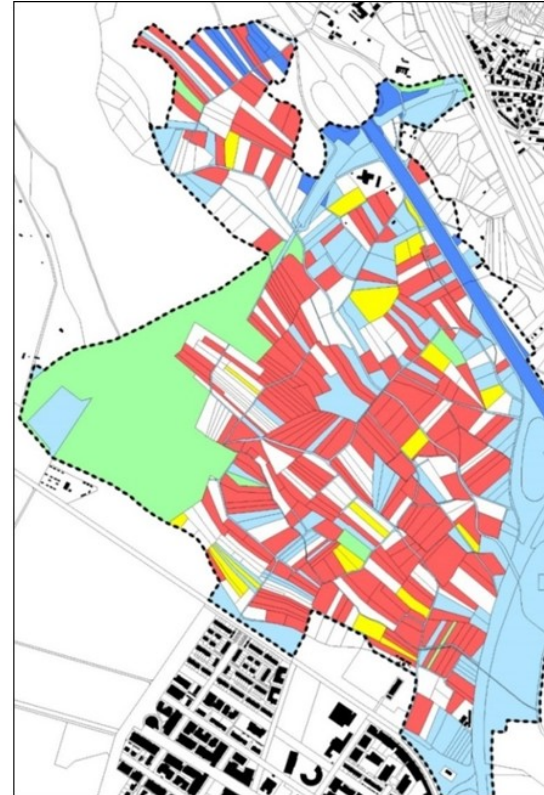
**15 Bewirtschafter,**  
davon 12 Landwirte



**Bestandsnutzungen**  
Innerhalb und außerhalb



**Nachbarschaft zu Schutzgebieten**



**450 Eigentümer\_innen auf**  
**422 Grundstücken**

Neuer Stadtteil Dietenbach – Infoveranstaltung Rieselfeld, 19.07.2024

© Copyright 2024 – Alle Inhalte, insbesondere Texte, Fotografien und Grafiken sind urheberrechtlich geschützt. Alle Rechte, einschließlich der Vervielfältigung, Veröffentlichung, Veränderung und Übersetzung, bleiben vorbehalten, Stadt Freiburg i. Br.

Hinweis: Die Folien bedürfen einer weitergehenden Erläuterung, d.h. die Inhalte sind ohne diese nicht vollumfänglich verständlich.















# Ziele

## Sozial- und wohnungsbaupolitische Ziele

- 50 % geförderte Mietwohnungen
- Sicherung eines sozial gemischten, inklusiven Quartiers

## Städtebau und Freiraum, z.B.

- Hohe Freiraumqualität
- Durchmischung der Baublöcke

## Mobilität, z.B.

- Vorrang für den Umweltverbund
- Verkehrsberuhigtes Wohnumfeld

## Klimaschutz und zur Klimaanpassung, z.B.

- Klimaneutraler Stadtteil
- Anpassung an die Folgen des Klimawandels



# Drei neue Stadtteilparks



Neuer Stadtteil Dietenbach – Infoveranstaltung Rieselfeld, 19.07.2024

© Copyright 2024 – Alle Inhalte, insbesondere Texte, Fotografien und Grafiken sind urheberrechtlich geschützt. Alle Rechte, einschließlich der Vervielfältigung, Veröffentlichung, Veränderung und Übersetzung, bleiben vorbehalten, Stadt Freiburg i. Br.

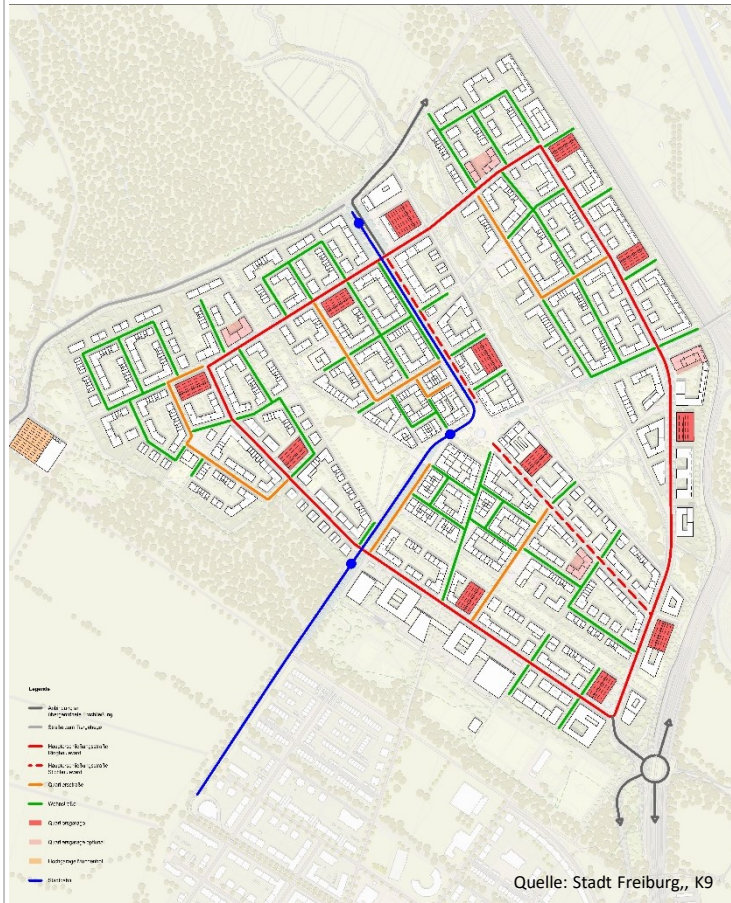
Hinweis: Die Folien bedürfen einer weitergehenden Erläuterung, d.h. die Inhalte sind ohne diese nicht vollumfänglich verständlich.







# Mobilität für Alle



Neuer Stadtteil Dietenbach – Infoveranstaltung Rieselfeld, 19.07.2024

© Copyright 2024 – Alle Inhalte, insbesondere Texte, Fotografien und Grafiken sind urheberrechtlich geschützt. Alle Rechte, einschließlich der Vervielfältigung, Veröffentlichung, Veränderung und Übersetzung, bleiben vorbehalten, Stadt Freiburg i. Br.

Hinweis: Die Folien bedürfen einer weitergehenden Erläuterung, d.h. die Inhalte sind ohne diese nicht vollumfänglich verständlich.





Quelle: Stadt Freiburg, Link3D



# Vorrang für den Radverkehr



Quelle: Stadt Freiburg,, K9



Quelle: Stadt Freiburg, Link3D

Neuer Stadtteil Dietenbach – Infoveranstaltung Rieselfeld, 19.07.2024

© Copyright 2024 – Alle Inhalte, insbesondere Texte, Fotografien und Grafiken sind urheberrechtlich geschützt. Alle Rechte, einschließlich der Vervielfältigung, Veröffentlichung, Veränderung und Übersetzung, bleiben vorbehalten, Stadt Freiburg i. Br.

Hinweis: Die Folien bedürfen einer weitergehenden Erläuterung, d.h. die Inhalte sind ohne diese nicht vollumfänglich verständlich.



# Eine hohe Durchgrünung



Quelle: Stadt Freiburg,, K9



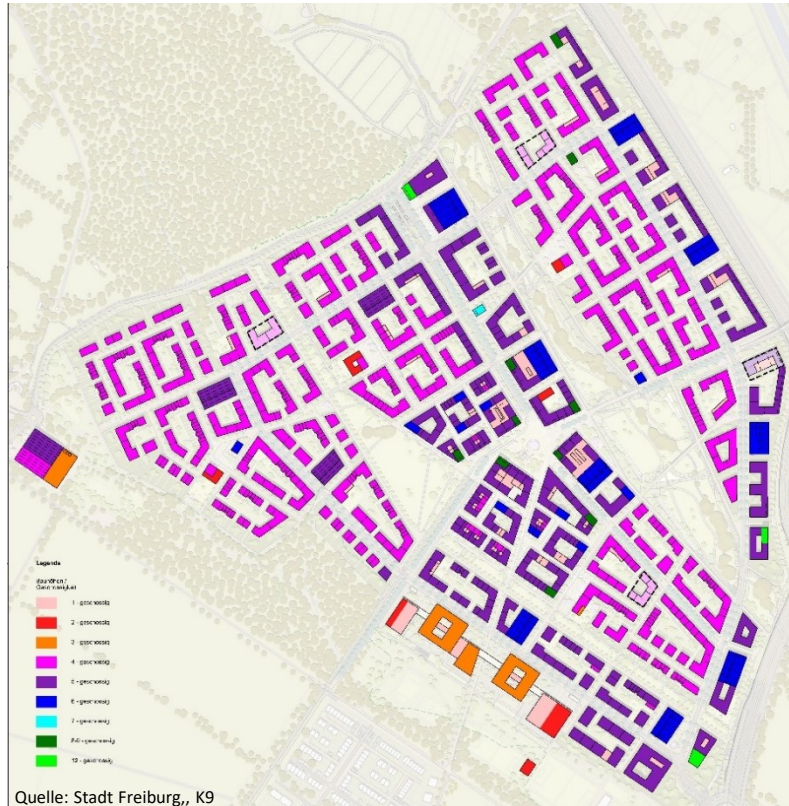
Neuer Stadtteil Dietenbach – Infoveranstaltung Rieselfeld, 19.07.2024

© Copyright 2024 – Alle Inhalte, insbesondere Texte, Fotografien und Grafiken sind urheberrechtlich geschützt. Alle Rechte, einschließlich der Vervielfältigung, Veröffentlichung, Veränderung und Übersetzung, bleiben vorbehalten, Stadt Freiburg i. Br.

Hinweis: Die Folien bedürfen einer weitergehenden Erläuterung, d.h. die Inhalte sind ohne diese nicht vollumfänglich verständlich.



# Kompakte Baustrukturen

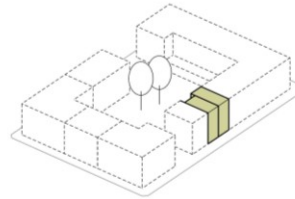
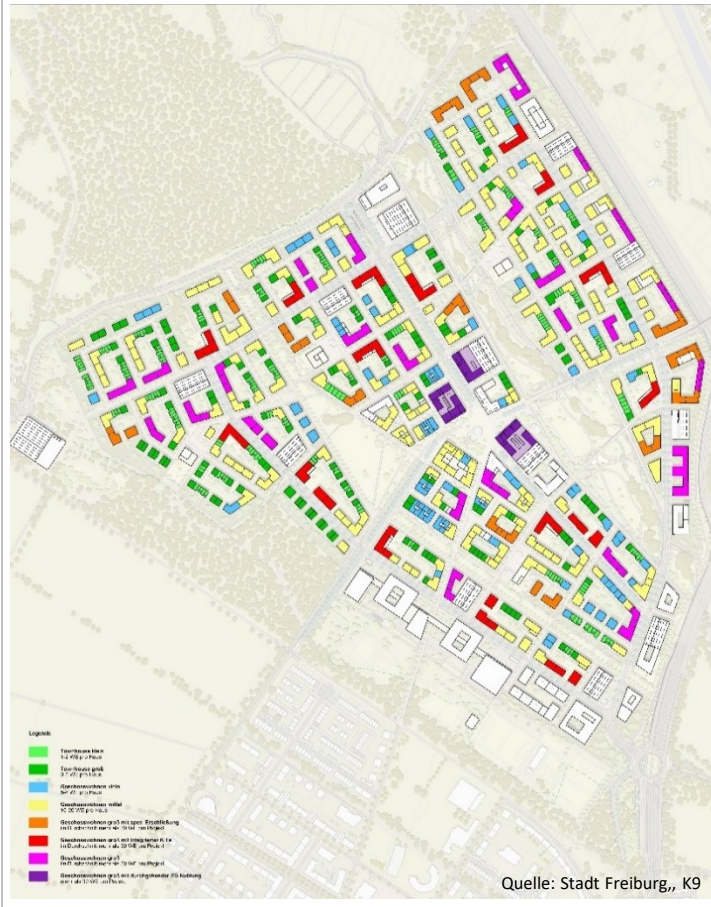


Neuer Stadtteil Dietenbach – Infoveranstaltung Rieselfeld, 19.07.2024

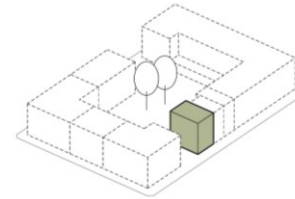
© Copyright 2024 – Alle Inhalte, insbesondere Texte, Fotografien und Grafiken sind urheberrechtlich geschützt. Alle Rechte, einschließlich der Vervielfältigung, Veröffentlichung, Veränderung und Übersetzung, bleiben vorbehalten, Stadt Freiburg i. Br.

Hinweis: Die Folien bedürfen einer weitergehenden Erläuterung, d.h. die Inhalte sind ohne diese nicht vollumfänglich verständlich.

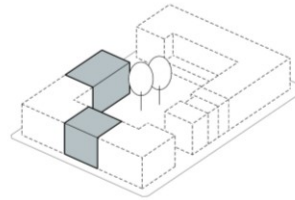
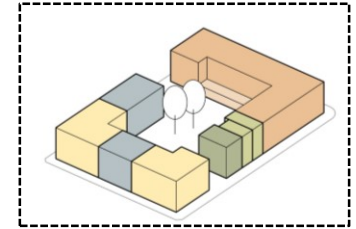
# Soziale und bauliche Vielfalt



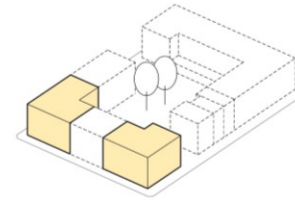
**Townhouse klein**  
2 WE



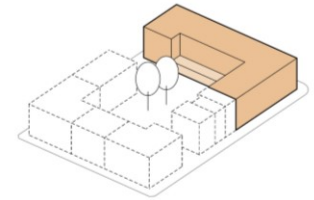
**Townhouse groß**  
3-5 WE



**Geschosswohnen klein**  
5-8 WE



**Geschosswohnen mittel**  
10-20 WE



**Geschosswohnen groß**  
im Durchschnitt 30 - 40 WE

Quelle: Stadt Freiburg,, K9

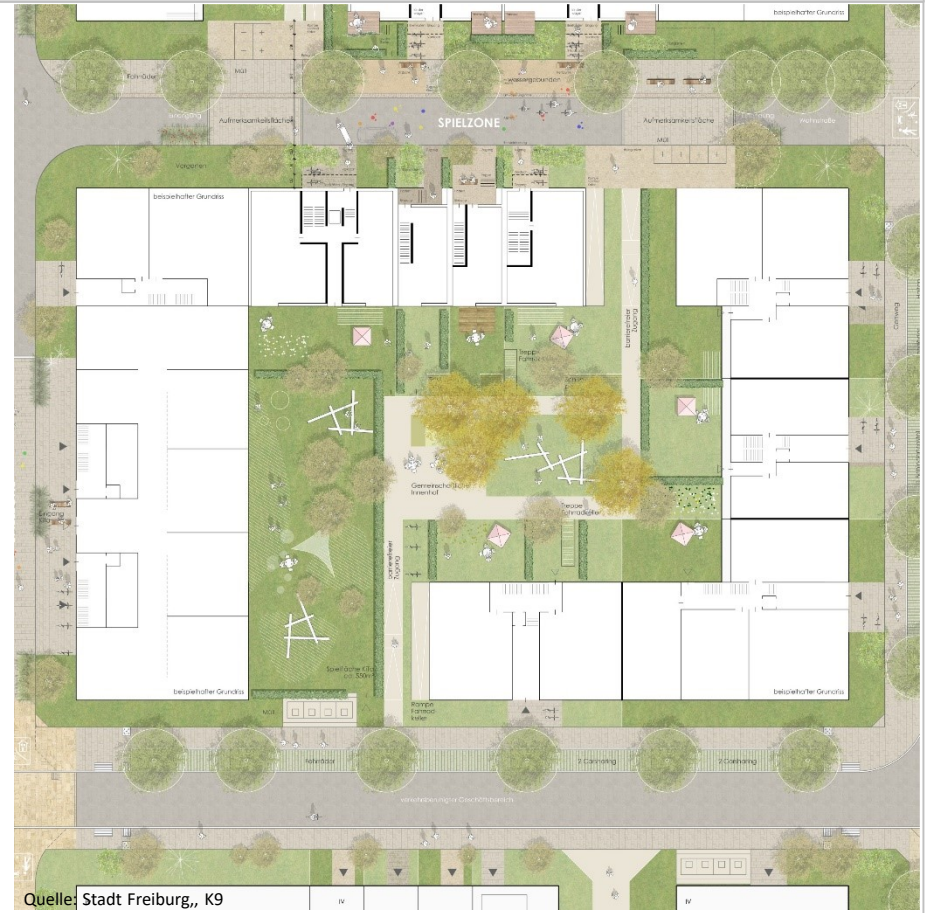
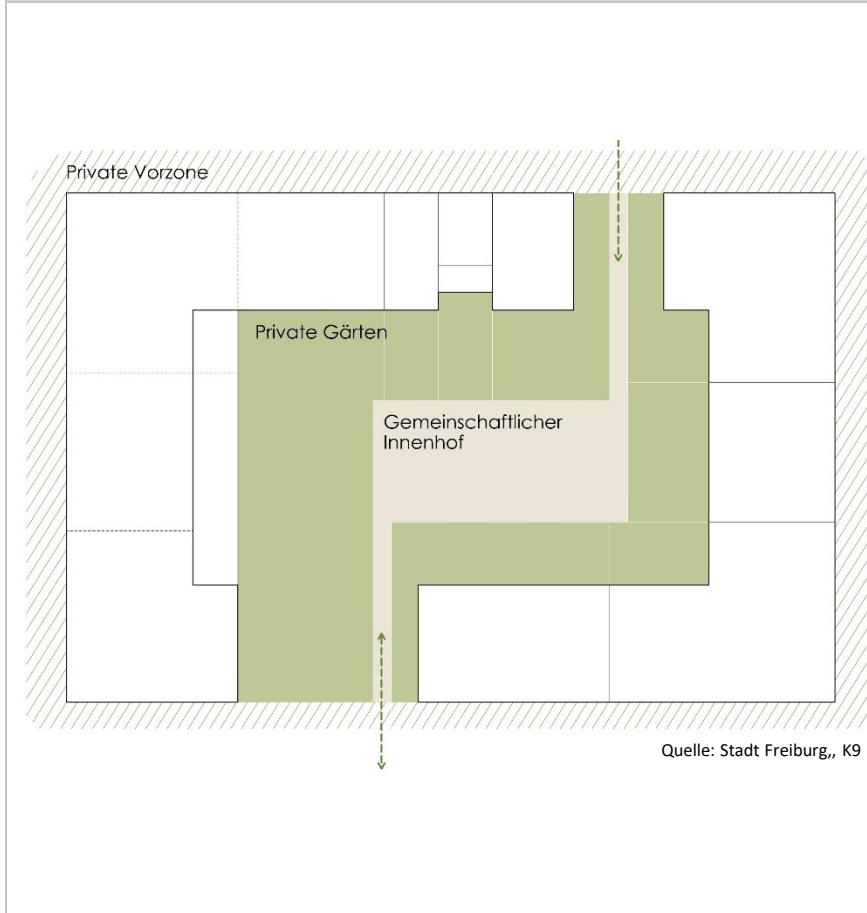
Neuer Stadtteil Dietenbach – Infoveranstaltung Rieselfeld, 19.07.2024

© Copyright 2024 – Alle Inhalte, insbesondere Texte, Fotografien und Grafiken sind urheberrechtlich geschützt. Alle Rechte, einschließlich der Vervielfältigung, Veröffentlichung, Veränderung und Übersetzung, bleiben vorbehalten, Stadt Freiburg i. Br.

Hinweis: Die Folien bedürfen einer weitergehenden Erläuterung, d.h. die Inhalte sind ohne diese nicht vollumfänglich verständlich.



# Vielfalt in der Einheit des Baublocks



Neuer Stadtteil Dietenbach – Infoveranstaltung Rieselfeld, 19.07.2024

© Copyright 2024 – Alle Inhalte, insbesondere Texte, Fotografien und Grafiken sind urheberrechtlich geschützt. Alle Rechte, einschließlich der Vervielfältigung, Veröffentlichung, Veränderung und Übersetzung, bleiben vorbehalten, Stadt Freiburg i. Br.

Hinweis: Die Folien bedürfen einer weitergehenden Erläuterung, d.h. die Inhalte sind ohne diese nicht vollumfänglich verständlich.







# Regenerative Energiequellen

## Wärme

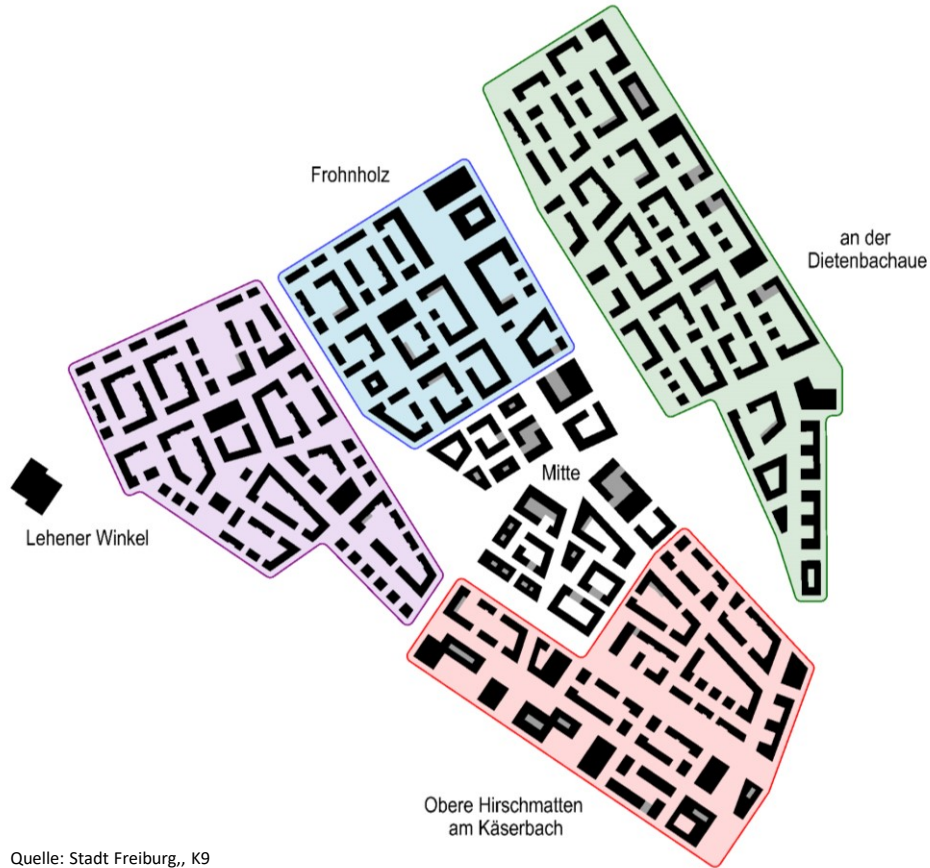
- Wärmekonzession an badenovaWÄRMEPLUS vergeben
- Anschluss an Wärmeverbundnetz Freiburg-West
- Regenerative Wärmequellen

## Strom

- Festsetzungen im Bebauungsplan für eine hohe PV-Belegung der Dächer (wahlweise auch Fassade)



# Stadtteil der Quartiere



Neuer Stadtteil Dietenbach – Infoveranstaltung Rieselfeld, 19.07.2024

© Copyright 2024 – Alle Inhalte, insbesondere Texte, Fotografien und Grafiken sind urheberrechtlich geschützt. Alle Rechte, einschließlich der Vervielfältigung, Veröffentlichung, Veränderung und Übersetzung, bleiben vorbehalten, Stadt Freiburg i. Br.

Hinweis: Die Folien bedürfen einer weitergehenden Erläuterung, d.h. die Inhalte sind ohne diese nicht vollumfänglich verständlich.



# 1. Bauabschnitt



Quelle: Stadt Freiburg, Link3D

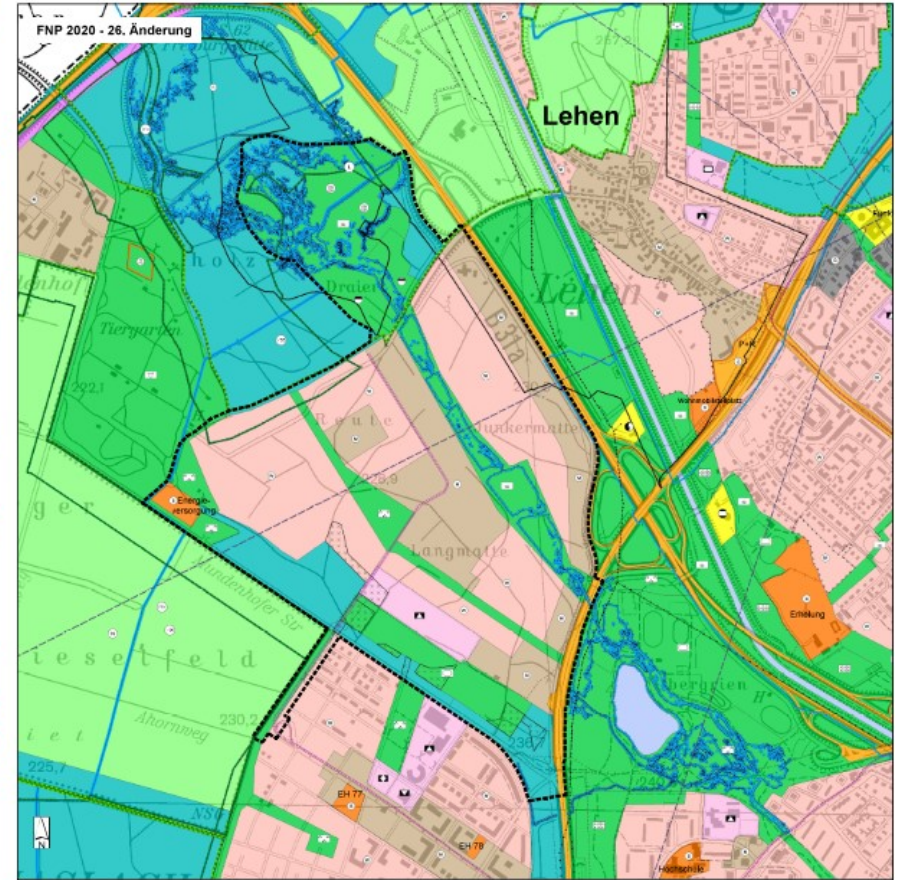
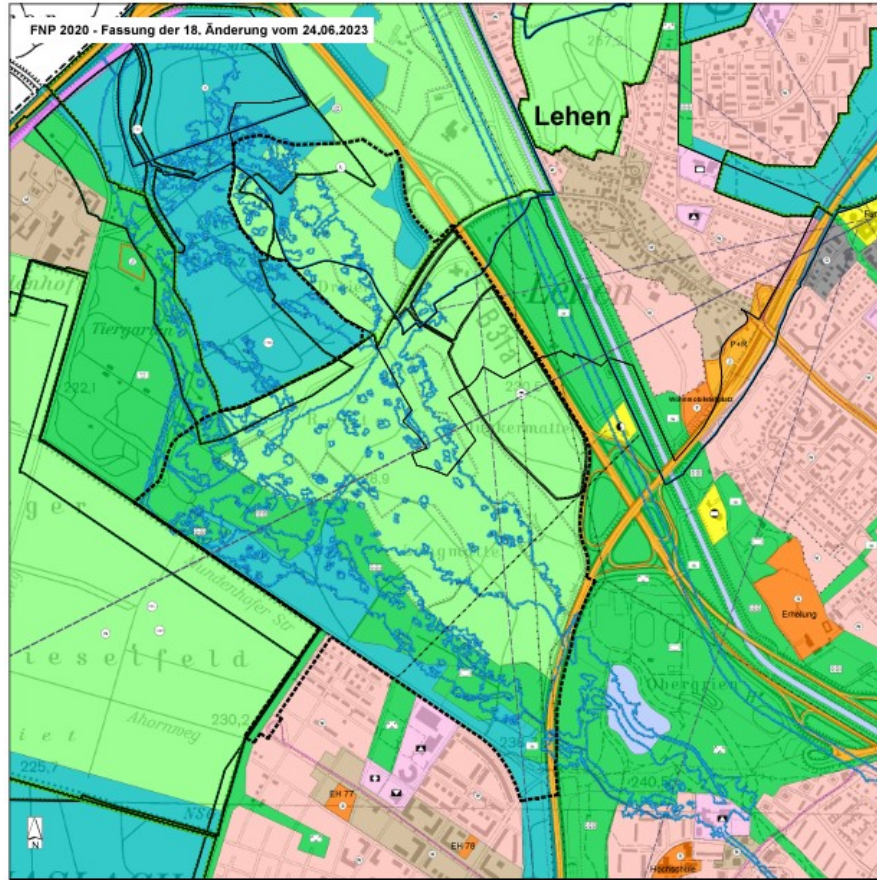
Neuer Stadtteil Dietenbach – Infoveranstaltung Rieselfeld, 19.07.2024

© Copyright 2024 – Alle Inhalte, insbesondere Texte, Fotografien und Grafiken sind urheberrechtlich geschützt. Alle Rechte, einschließlich der Vervielfältigung, Veröffentlichung, Veränderung und Übersetzung, bleiben vorbehalten, Stadt Freiburg i. Br.

Hinweis: Die Folien bedürfen einer weitergehenden Erläuterung, d.h. die Inhalte sind ohne diese nicht vollumfänglich verständlich.



# Flächennutzungsplan



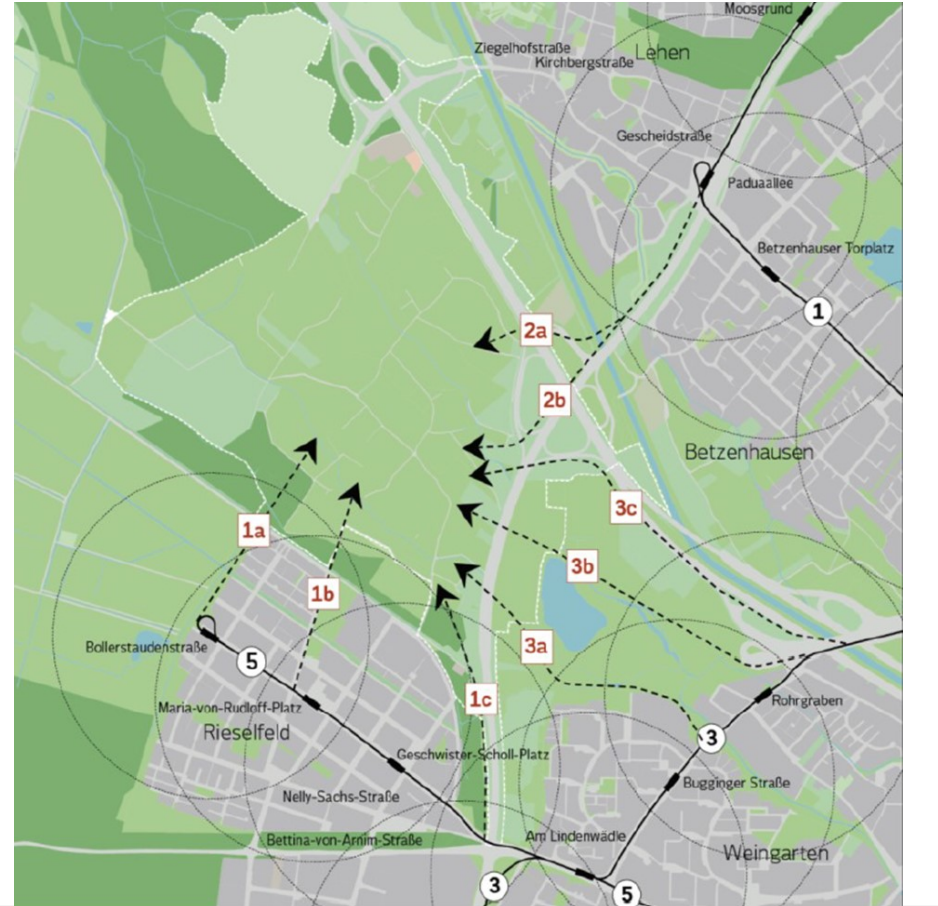
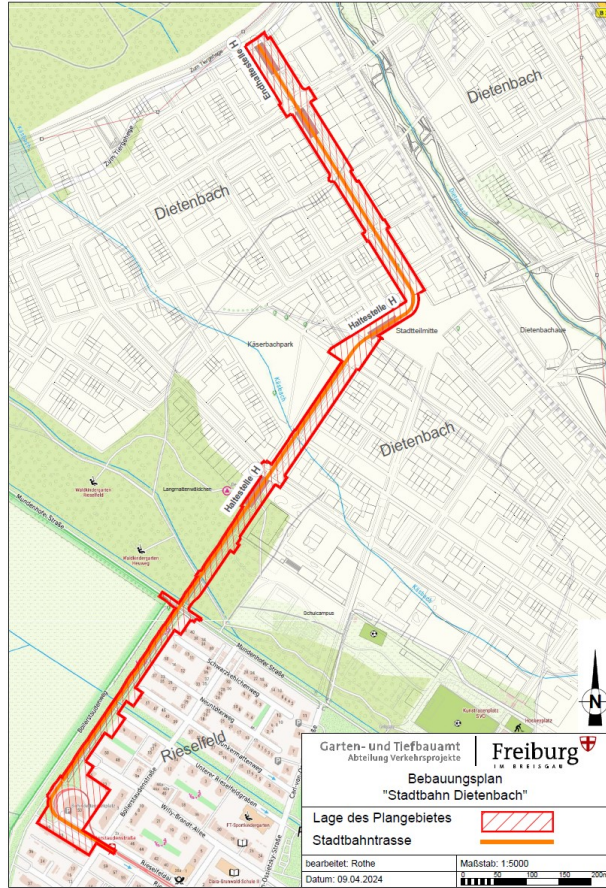
Neuer Stadtteil Dietenbach – Infoveranstaltung Rieselfeld, 19.07.2024

© Copyright 2024 – Alle Inhalte, insbesondere Texte, Fotografien und Grafiken sind urheberrechtlich geschützt. Alle Rechte, einschließlich der Vervielfältigung, Veröffentlichung, Veränderung und Übersetzung, bleiben vorbehalten, Stadt Freiburg i. Br.

Hinweis: Die Folien bedürfen einer weitergehenden Erläuterung, d.h. die Inhalte sind ohne diese nicht vollumfänglich verständlich.



# Bebauungsplan Stadtbahn



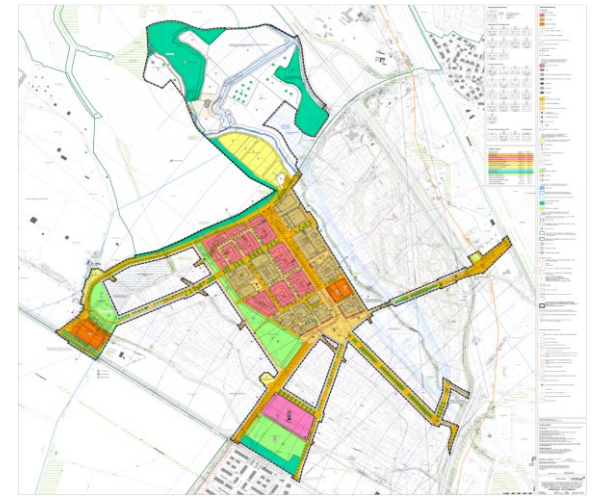
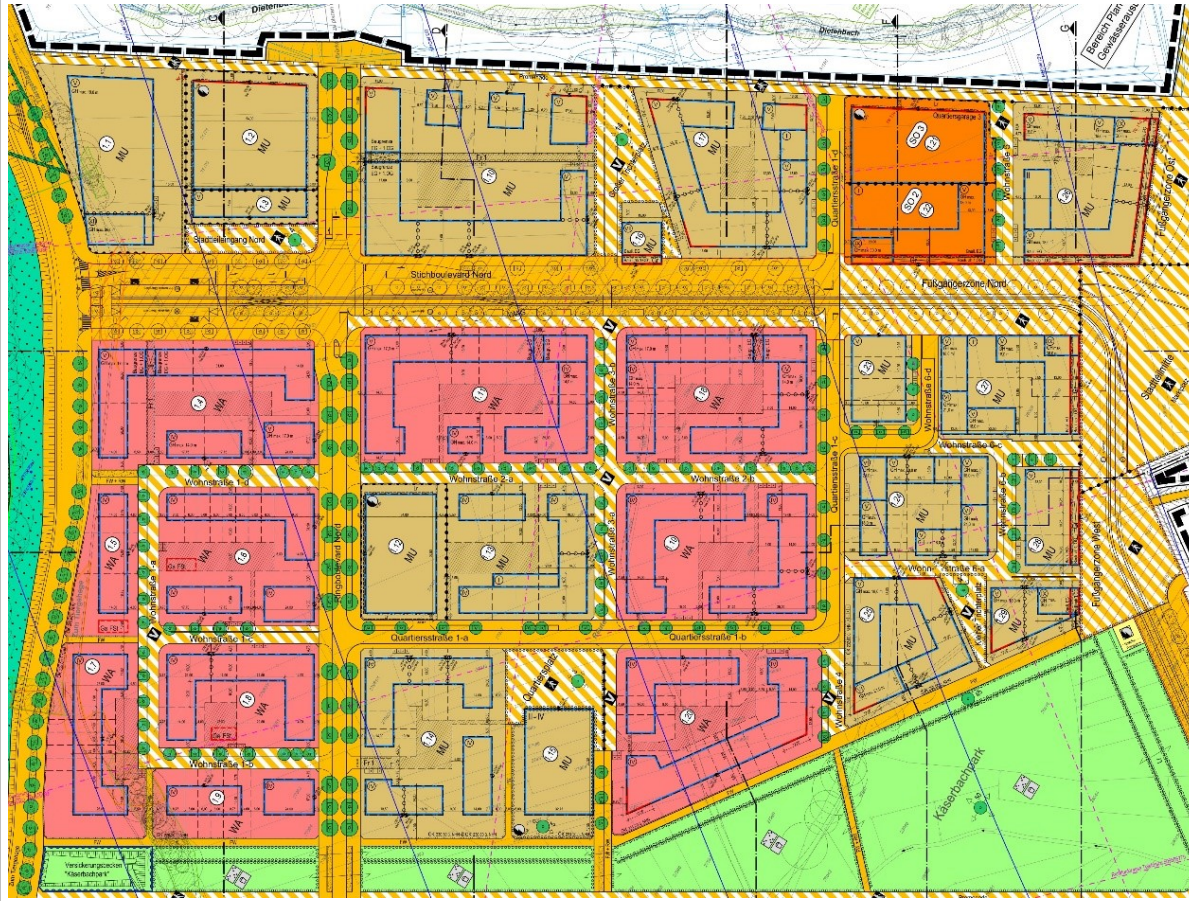
Neuer Stadtteil Dietenbach – Infoveranstaltung Rieselhof, 19.07.2024

© Copyright 2024 – Alle Inhalte, insbesondere Texte, Fotografien und Grafiken sind urheberrechtlich geschützt. Alle Rechte, einschließlich der Vervielfältigung, Veröffentlichung, Veränderung und Übersetzung, bleiben vorbehalten, Stadt Freiburg i. Br.

Hinweis: Die Folien bedürfen einer weitergehenden Erläuterung, d.h. die Inhalte sind ohne diese nicht vollumfänglich verständlich.



# Bebauungsplan „Am Frohnholz“



Neuer Stadtteil Dietenbach – Infoveranstaltung Rieselfeld, 19.07.2024

© Copyright 2024 – Alle Inhalte, insbesondere Texte, Fotografien und Grafiken sind urheberrechtlich geschützt. Alle Rechte, einschließlich der Vervielfältigung, Veröffentlichung, Veränderung und Übersetzung, bleiben vorbehalten, Stadt Freiburg i. Br.

Hinweis: Die Folien bedürfen einer weitergehenden Erläuterung, d.h. die Inhalte sind ohne diese nicht vollumfänglich verständlich.



# Kurzer Austausch am Platz

(wichtigste Fragen notieren)

# Zeitplan und Erschließung

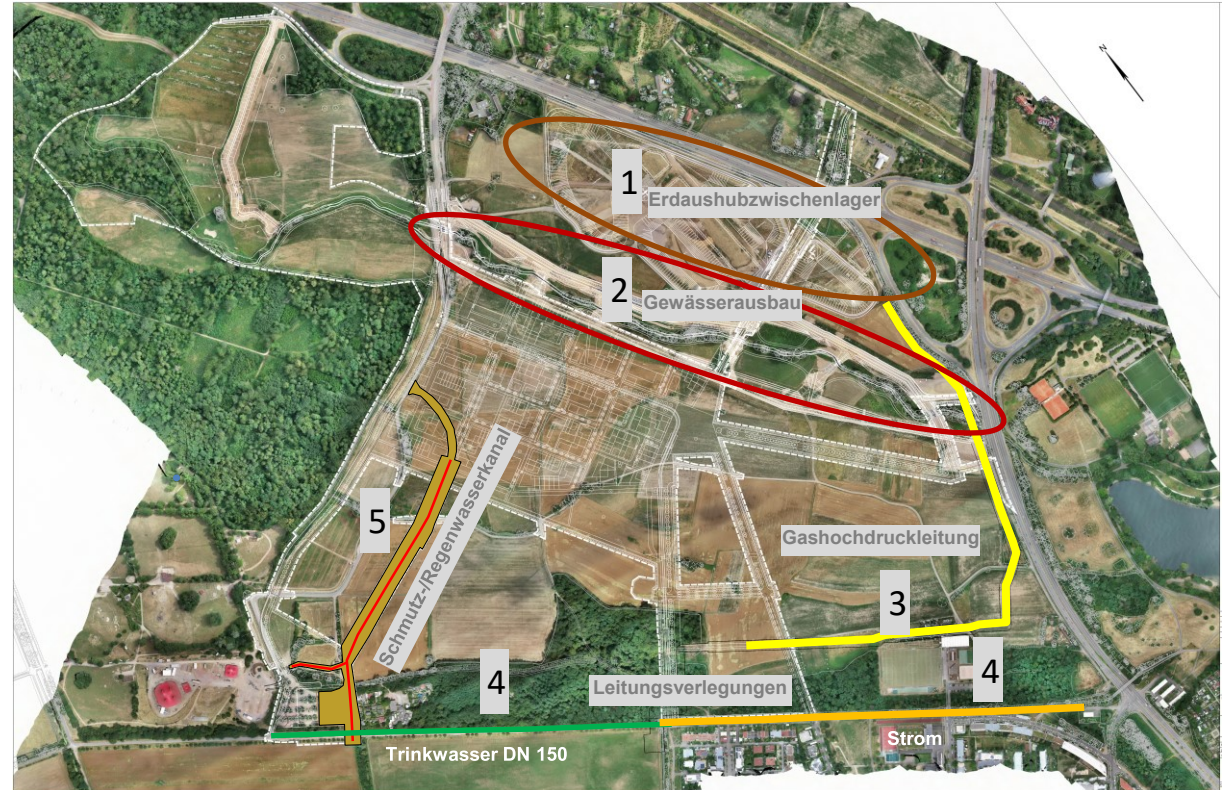
(Prof. Dr. Rüdiger Engel)



# Stand der Erschließungsarbeiten

## Derzeit laufende / kürzlich abgeschlossene Arbeiten

1. Erdaushubzwischenlager
2. Gewässerausbau
3. Verlegung Erdgashochdruckleitung
4. Leitungsverlegungen Strom, Trinkwasser Mundenhofer Straße
5. Schmutz-/ Regenwasserkanal



# Stand der Erschließungsarbeiten

## 1) Erdaushubzwischenlager

In Betrieb seit Dezember 2021

ca. 9 ha Fläche für Erdlagerung / bis zu 375 Tausend Kubikmeter / 35-40 LKWs pro Tag

Anlieferungsmenge rd. 280.000 t seit Inbetriebnahme





# Stand der Erschließungsarbeiten

## 2) Gewässerausbau



Neuer Stadtteil Dietenbach – Infoveranstaltung Rieselfeld, 19.07.2024

© Copyright 2024 – Alle Inhalte, insbesondere Texte, Fotografien und Grafiken sind urheberrechtlich geschützt. Alle Rechte, einschließlich der Vervielfältigung, Veröffentlichung, Veränderung und Übersetzung, bleiben vorbehalten, Stadt Freiburg i. Br.

Hinweis: Die Folien bedürfen einer weitergehenden Erläuterung, d.h. die Inhalte sind ohne diese nicht vollumfänglich verständlich.

# Stand der Erschließungsarbeiten

## 3) Erdgashochdruckleitung

Fertigstellung im Frühjahr 2025



Neuer Stadtteil Dietenbach – Infoveranstaltung Rieselfeld, 19.07.2024

© Copyright 2024 – Alle Inhalte, insbesondere Texte, Fotografien und Grafiken sind urheberrechtlich geschützt. Alle Rechte, einschließlich der Vervielfältigung, Veröffentlichung, Veränderung und Übersetzung, bleiben vorbehalten, Stadt Freiburg i. Br.

Hinweis: Die Folien bedürfen einer weitergehenden Erläuterung, d.h. die Inhalte sind ohne diese nicht vollumfänglich verständlich.



# Stand der Erschließungsarbeiten

## 4) Leitungsarbeiten Mundenhofer Straße

Unterbrechung während ZMF, Fertigstellung vsl. 09/24

Weitere Leitungsarbeiten 2025



# Stand der Erschließungsarbeiten

## 5) Schmutz- und Regenwasserkanal

Bauzeit: 02 – 10/24



Neuer Stadtteil Dietenbach – Infoveranstaltung Rieselfeld, 19.07.2024

© Copyright 2024 – Alle Inhalte, insbesondere Texte, Fotografien und Grafiken sind urheberrechtlich geschützt. Alle Rechte, einschließlich der Vervielfältigung, Veröffentlichung, Veränderung und Übersetzung, bleiben vorbehalten, Stadt Freiburg i. Br.

Hinweis: Die Folien bedürfen einer weitergehenden Erläuterung, d.h. die Inhalte sind ohne diese nicht vollumfänglich verständlich.



# Stand der Erschließungsarbeiten

## Bis ca. Ende 2024 beginnende Arbeiten

6. Trinkwasserleitung Mundenhofer Straße – Opfinger Straße
7. Dreisamquerung
8. Verlegung Straße zum Tiergehege
9. Rodungen (Winterhalbjahr 2024/25)



# Stand der Erschließungsarbeiten

## 6) Wasserleitung Mundenhofer Straße – Opfinger Straße

- Heranführung von Trinkwasser aus Richtung Süden
- Wasserleitung wird unter dem Radweg parallel zur Tel-Aviv-Yafo-Allee verlegt
- Bauzeit: Anfang August 2024 - Anfang 2025





# Stand der Erschließungsarbeiten

## 7) Dreisamquerung

- Heranführung von Trinkwasser und Fernwärme an den neuen Stadtteil aus Richtung Norden
- Dreisam wird „offen“ gequert
- Absenken der vorgefertigten Leitungen mit Autokran
- Bauzeit: 08 – 12/24, Dreisamquerung bis 09/24



# Stand der Erschließungsarbeiten

## 8) Verlegung Straße Zum Tiergehege

- Trassenlänge ca. 900 m  
+ Umfahrungen
- Bauzeit: vsl. 09/24 – 07/25





# Erschließungsarbeiten 2025

## Fortführung von bereits 2024 begonnenen Maßnahmen

- Wasserleitung Opfinger Straße – Mundenhofer Straße  
→ Frühjahr 2025
- Fertigstellung Erdgashochdruckleitung  
→ Frühjahr 2025
- Verlegung Straße Zum Tiergehege  
→ vsl. Juli 2027



Neuer Stadtteil Dietenbach – Infoveranstaltung Rieselfeld, 19.07.2024

© Copyright 2024 – Alle Inhalte, insbesondere Texte, Fotografien und Grafiken sind urheberrechtlich geschützt. Alle Rechte, einschließlich der Vervielfältigung, Veröffentlichung, Veränderung und Übersetzung, bleiben vorbehalten, Stadt Freiburg i. Br.

Hinweis: Die Folien bedürfen einer weitergehenden Erläuterung, d.h. die Inhalte sind ohne diese nicht vollumfänglich verständlich.

# Erschließungsarbeiten 2025

## 2025 beginnende Maßnahmen

10. Dammschüttungs- und Leitungsarbeiten im Bereich des gesamten 1. Bauabschnitts (Bau von Brunnen zur Grundwasserwärmegewinnung  
→ ab vsl. 02/25
11. Leitungsarbeiten Mundenhofer Straße (Fernwärme, Trinkwasser)  
→ ab 04/25 bis Frühjahr 2026
12. Stadtbahn-, Fuß- u. Radwegbrücken Mundenhofer Graben und Neunaugenbach  
→ ab Q3/25, Bauzeit ca. 1 Jahr
13. Querung B31 (Strom, Wasser, Fernwärme)  
→ 06/25 – 09/25



Neuer Stadtteil Dietenbach – Infoveranstaltung Rieselfeld, 19.07.2024

© Copyright 2024 – Alle Inhalte, insbesondere Texte, Fotografien und Grafiken sind urheberrechtlich geschützt. Alle Rechte, einschließlich der Vervielfältigung, Veröffentlichung, Veränderung und Übersetzung, bleiben vorbehalten, Stadt Freiburg i. Br.

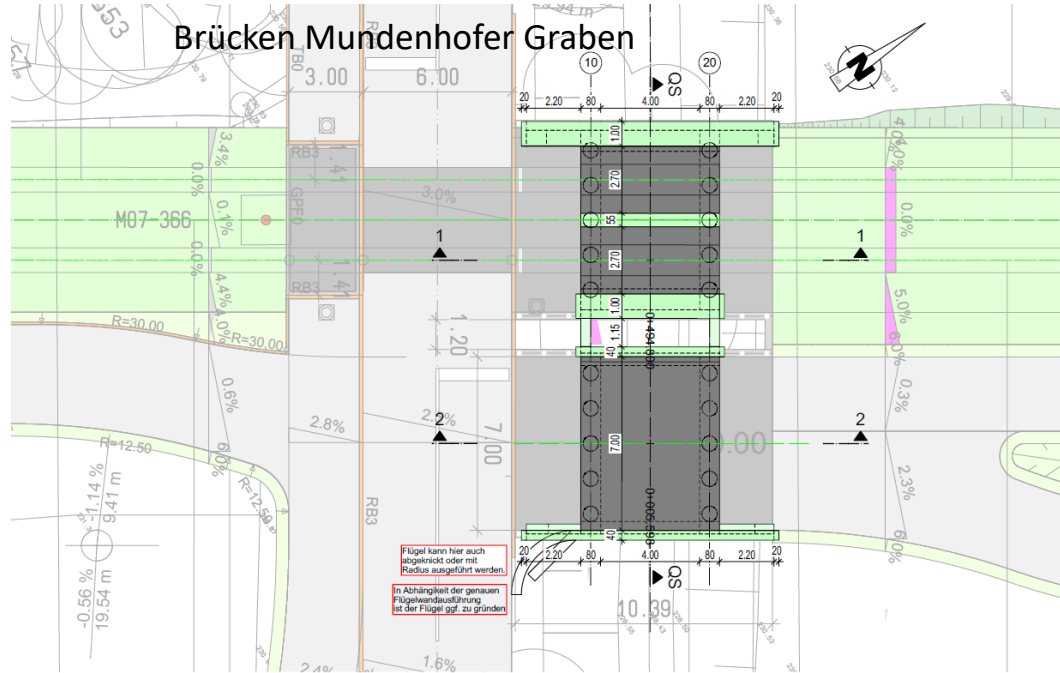
Hinweis: Die Folien bedürfen einer weitergehenden Erläuterung, d.h. die Inhalte sind ohne diese nicht vollumfänglich verständlich.



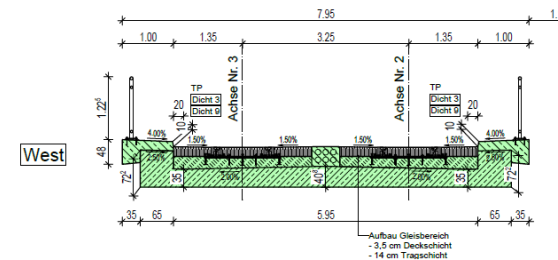
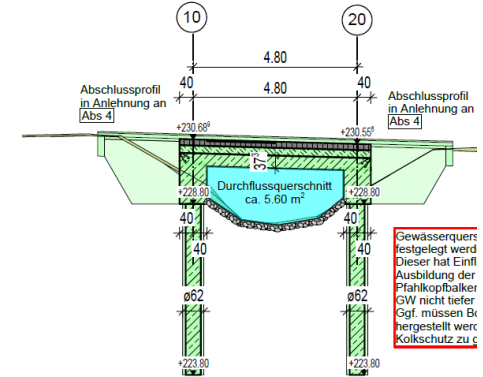
# Erschließungsarbeiten 2025

## 12) Stadtbahn- / Fuß- und Radwegbrücken

Brücken Mundenhofer Graben



Stadtbahnbrücke Mundenhofer Graben



# Kurzer Austausch am Platz

(wichtigste Fragen notieren)



# Fragerunde

(Mario Pfau, Rüdiger Engel, Ingo Breuker, Leonie Hellbach)

# Ergebnisse der Beteiligung Freiraum

(Leonie Hellbach)



# Die Planung von Dietenbach

## Beteiligungsrahmen

- 1 Gestaltung Sport- und Bewegungspark
- 2 Gestaltung Freiraum am Bollerstaudenweg im Zusammenhang mit der Stadtbahnverlängerung



Neuer Stadtteil Dietenbach – Infoveranstaltung Rieselfeld, 19.07.2024

© Copyright 2024 – Alle Inhalte, insbesondere Texte, Fotografien und Grafiken sind urheberrechtlich geschützt. Alle Rechte, einschließlich der Vervielfältigung, Veröffentlichung, Veränderung und Übersetzung, bleiben vorbehalten, Stadt Freiburg i. Br.

Hinweis: Die Folien bedürfen einer weitergehenden Erläuterung, d.h. die Inhalte sind ohne diese nicht vollumfänglich verständlich.



# Beteiligung



Neuer Stadtteil Dietenbach – Infoveranstaltung Rieselfeld, 19.07.2024

© Copyright 2024 – Alle Inhalte, insbesondere Texte, Fotografien und Grafiken sind urheberrechtlich geschützt. Alle Rechte, einschließlich der Vervielfältigung, Veröffentlichung, Veränderung und Übersetzung, bleiben vorbehalten, Stadt Freiburg i. Br.

Hinweis: Die Folien bedürfen einer weitergehenden Erläuterung, d.h. die Inhalte sind ohne diese nicht vollumfänglich verständlich.



# Ergebnisse Beteiligung Bollerstaudenweg

# Bestand Bollerstaudenweg



Quelle: Stadt Freiburg, RMP SL



Quelle: Stadt Freiburg, RMP SL



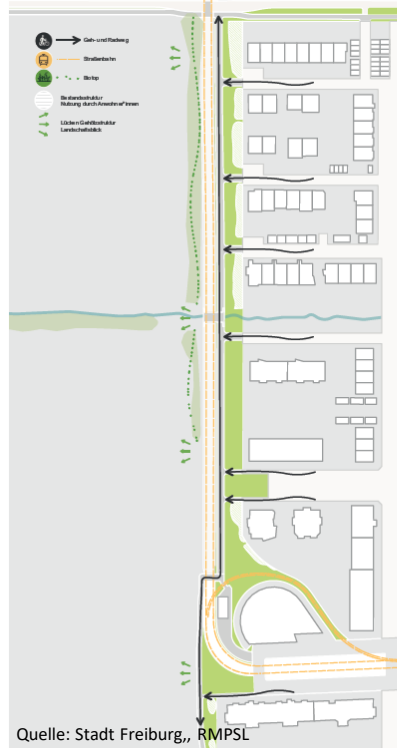
Neuer Stadtteil Dietenbach – Infoveranstaltung Rieselfeld, 19.07.2024

© Copyright 2024 – Alle Inhalte, insbesondere Texte, Fotografien und Grafiken sind urheberrechtlich geschützt. Alle Rechte, einschließlich der Vervielfältigung, Veröffentlichung, Veränderung und Übersetzung, bleiben vorbehalten, Stadt Freiburg i. Br.

Hinweis: Die Folien bedürfen einer weitergehenden Erläuterung, d.h. die Inhalte sind ohne diese nicht vollumfänglich verständlich.

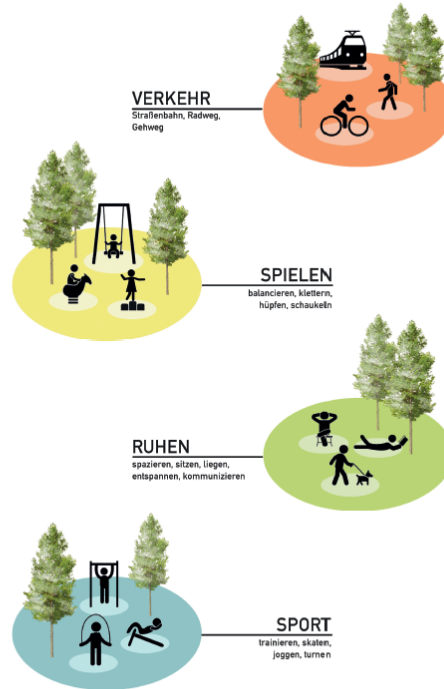


# Analyse und Umfrage

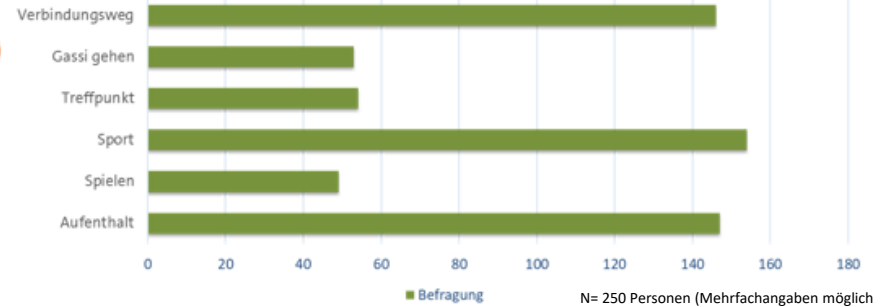


Quelle: Stadt Freiburg, RMP SL

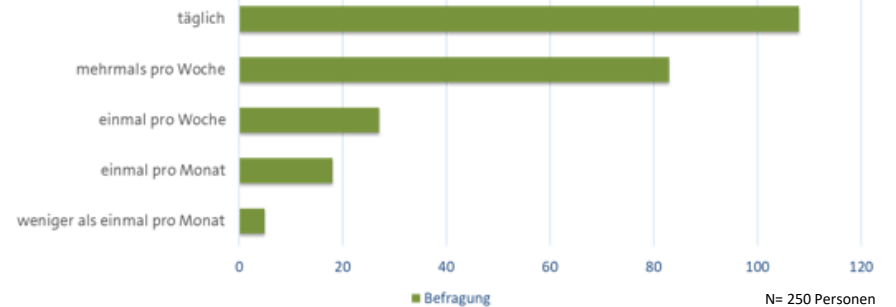
→ Analyseplan



## Wie nutzen Sie aktuell den Freiraum am Bollerstaudenweg (Befragung)



## Wie häufig nutzen Sie den Freiraum am Bollerstaudenweg (Befragung)



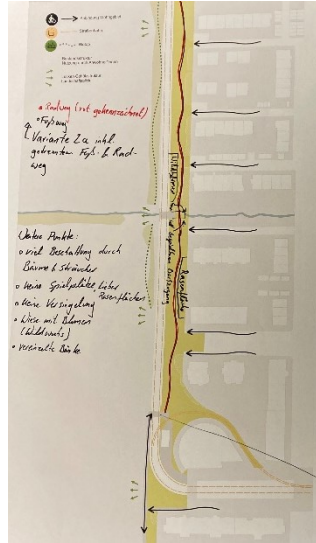
# Ergebnisse der Beteiligung

## Konsens

- Die aktuelle Fläche ist schön, die Nutzung angenehm.
- Die Veränderung durch die Straßenbahn tut vielen weh, wird aber mitgehoben
- Der aktuelle Charakter mit Bäumen und viel Wiese soll erhalten bleiben
- Ein mäandrierender Weg wird als wertvoll gesehen
- Nicht mehr Spielgeräte als aktuell installieren, insb. keine lauten Nutzungen

## Kein Konsens

- Fuß- und Radweg trennen oder was?
- Hecke auf Grundstücksgrenze zurückschieben oder was?



Quelle: Stadt Freiburg, GD90

## Umgang mit Ergebnissen, u.a.

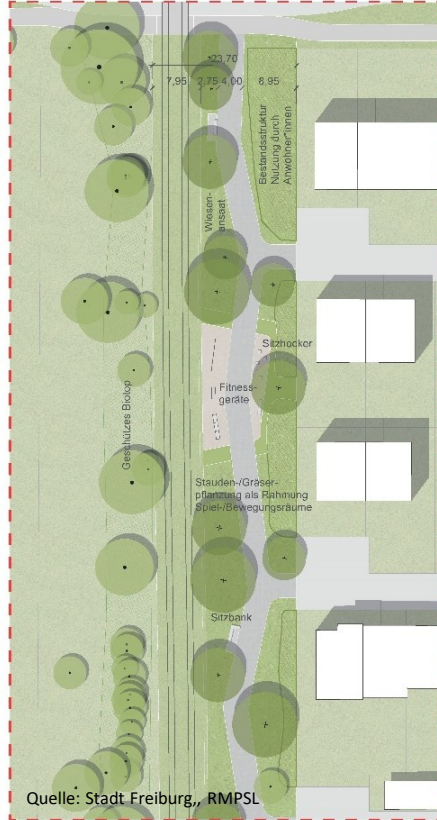
- Extensiver statt intensiver Zielcharakter
- 4,0 m breiten Weg schlängeln (kein gerader „Highway“)
- Wenig Spielpunkte und mit Abstand zur Wohnbebauung
- niederschwellige Angebote
- Sitzmöglichkeiten (auch gegenüber) zur Begegnung
- Ansprechende Begrünung (insekten-freundlich, Wildblumen, Blühfaktor, Zaun begrünen, Wildhecke)
- Urban gardening > Patenschaft
- Klimaresistente Baumpflanzungen / Schatten
- Belange der Anlieger einbeziehen, behutsamer Rückschnitt Bestandshecken
- Etc.



# Planungsstand - Berücksichtigung Beteiligung



Quelle: Stadt Freiburg,, RMPSL



Quelle: Stadt Freiburg,, RMPSL



Quelle: Stadt Freiburg,, RMPSL

# Ergebnisse Beteiligung Sport- und Bewegungspark



# Hintergrund

## Ein neuer Schulcampus bis 2029 bzw. 2031:

- 1.700 Schüler\_innen
- Inklusive Gemeinschaftsschule als Lern- und Lebensort
- Mit Mensa, zwei Sporthallen und Jugendtreff
- Nachhaltige Bauweise

## Ein neuer Sport- und Bewegungspark für

- den Schulsport,
- den Vereinssport (SVO), z.B. Fußball
- UND für alle Menschen in Dietenbach und Rieselfeld

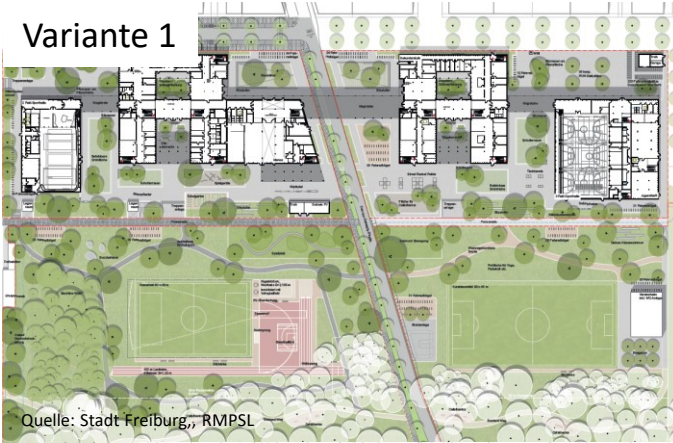
mit entsprechenden Flächenbedarfen



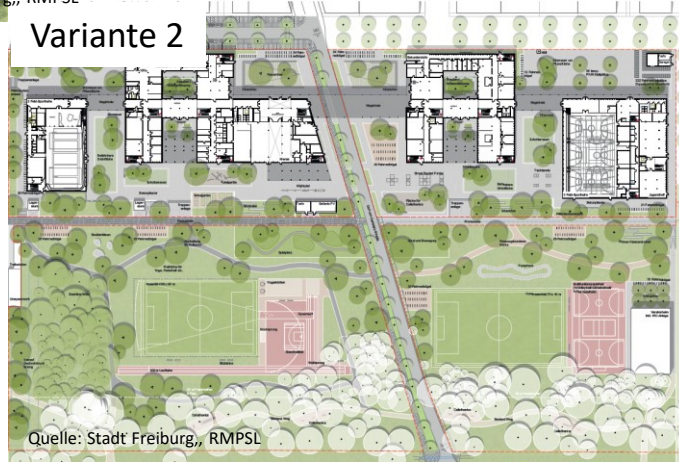
# Varianten



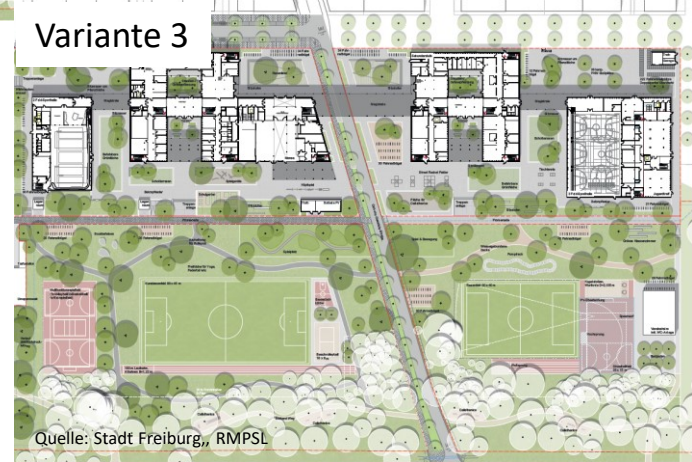
Quelle: Stadt Freiburg,, RMPSL



Quelle: Stadt Freiburg,, RMPSL



Quelle: Stadt Freiburg,, RMPSL



Quelle: Stadt Freiburg,, RMPSL

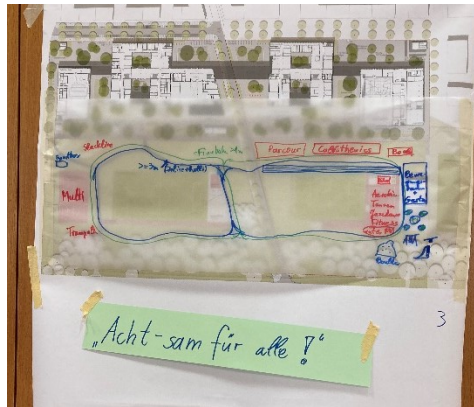
Neuer Stadtteil Dietenbach – Infoveranstaltung Rieselfeld, 19.07.2024

© Copyright 2024 – Alle Inhalte, insbesondere Texte, Fotografien und Grafiken sind urheberrechtlich geschützt. Alle Rechte, einschließlich der Vervielfältigung, Veröffentlichung, Veränderung und Übersetzung, bleiben vorbehalten, Stadt Freiburg i. Br.

Hinweis: Die Folien bedürfen einer weitergehenden Erläuterung, d.h. die Inhalte sind ohne diese nicht vollumfänglich verständlich.



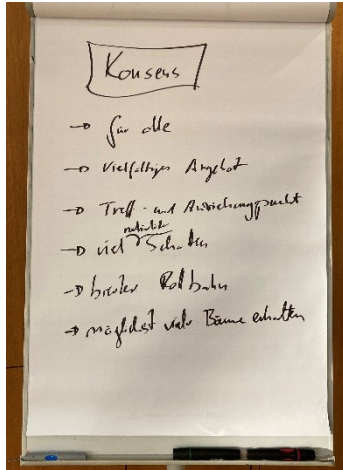
# Ergebnisse der Beteiligung



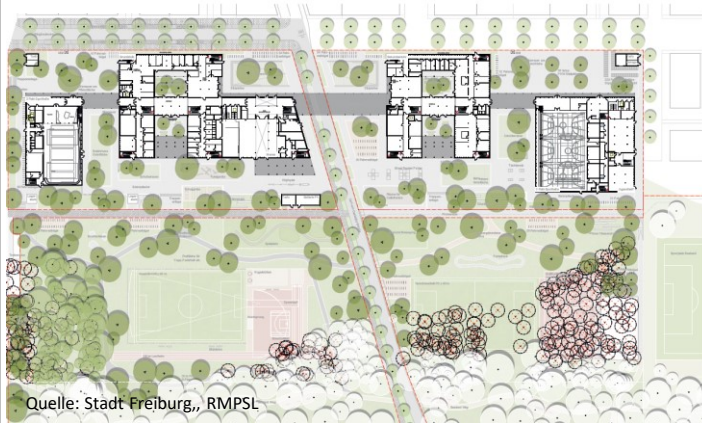
## Leitbilder der Arbeitsgruppen

- Sport und Treffpunkt für Alle,
- Nachhaltig und multifunktional – unser neuer Sport- und Bewegungspark Dietenbach,
- Acht-sam für Alle,
- Grüner Begegnungspark für Alle

# Ergebnisse der Beteiligung



Baumerhalt

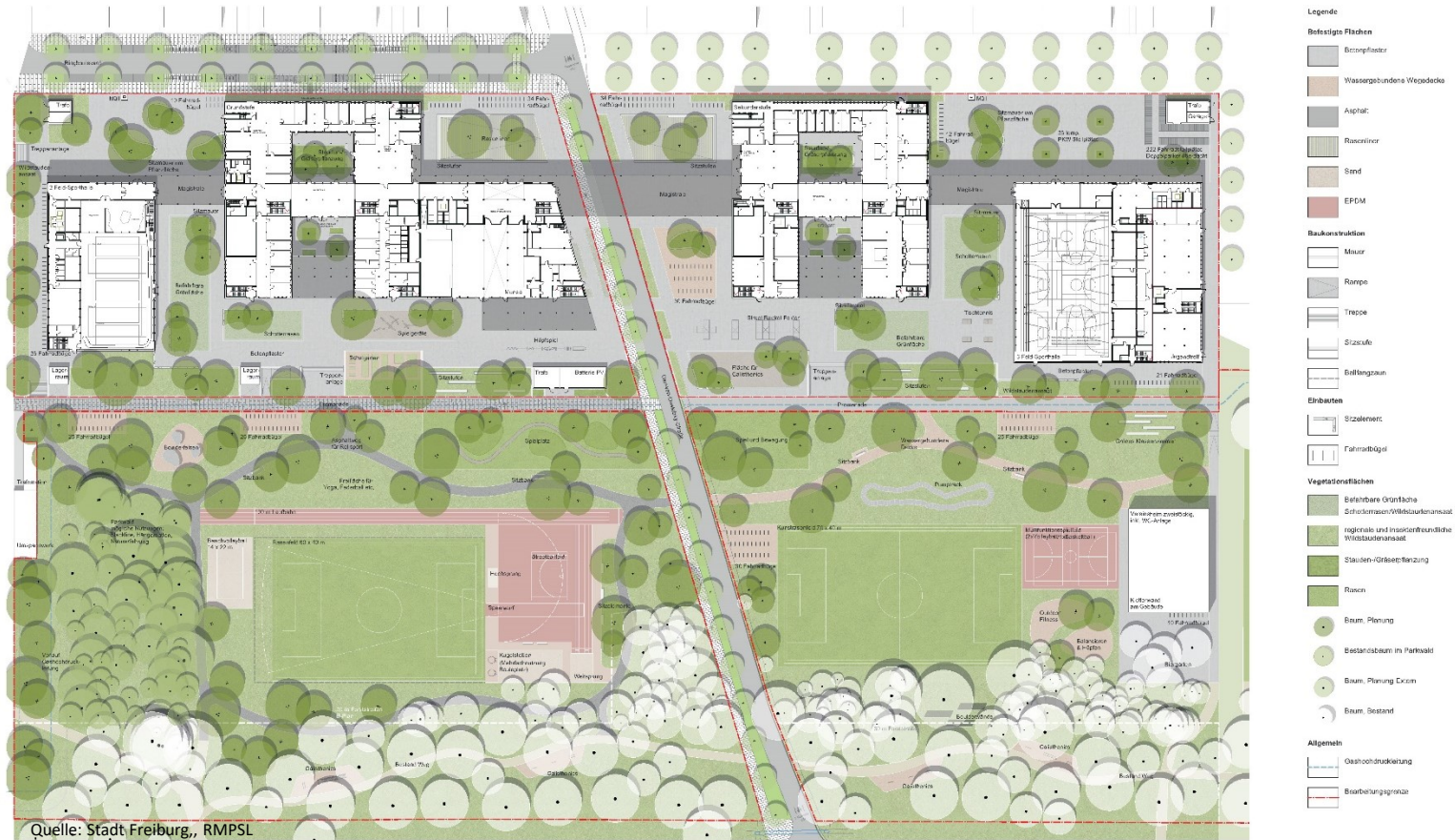


## Umgang mit Ergebnissen, u.a.

- Baumbestandene Flächen östlich Stadtbahn in Nutzung einbinden
- Viel Schatten, auch durch Neupflanzungen
- Vereinsgebäude
  - inkl. Bewegungsraum, öffentl. Toilette, 2-stöckig
  - mit großem schattigem Biergarten
  - als Treffpunkt > Umgebungsnutzung überdenken
    - *Finanzierung aus SEM nur anteilig möglich*
- PV-Überdachung (z.B. 100 m Bahn)
- Barrierefrei, u.a. breite Rollbahn
- Sitzbänke und Aufenthalt
- Multifunktional und vielfältige freie Angebote über Schule und Verein hinaus (z.B. Skaten, Slackline, Calisthenics, Parcours, Boule, Kletterwand, Finnbahn usw.)



# Planungsstand - Berücksichtigung Beteiligung



Neuer Stadtteil Dietenbach – Infoveranstaltung Rieselfeld, 19.07.2024

© Copyright 2024 – Alle Inhalte, insbesondere Texte, Fotografien und Grafiken sind urheberrechtlich geschützt. Alle Rechte, einschließlich der Vervielfältigung, Veröffentlichung, Veränderung und Übersetzung, bleiben vorbehalten, Stadt Freiburg i. Br.

Hinweis: Die Folien bedürfen einer weitergehenden Erläuterung, d.h. die Inhalte sind ohne diese nicht vollumfänglich verständlich.

# Ausblick und Abschluss

(Marina Leibfried, Mario Pfau)



# Weiteres Vorgehen

- Fortschreibung Pläne unter Berücksichtigung Ergebnisse Beteiligung (tlw. bereits geschehen)
- Kinder- und Jugendbeteiligung im Sommer (musste 2 x aufgrund äußerer Umstände abgesagt werden)
- Beschluss Konzepte
  - Freiraumkonzept Bollerstaudenweg zum Satzungsbeschluss Stadtbahn im Frühjahr 2025
  - Konzept Sport- und Bewegungspark vorrausichtlich zum Offenlagebeschluss 2. Bebauungsplan