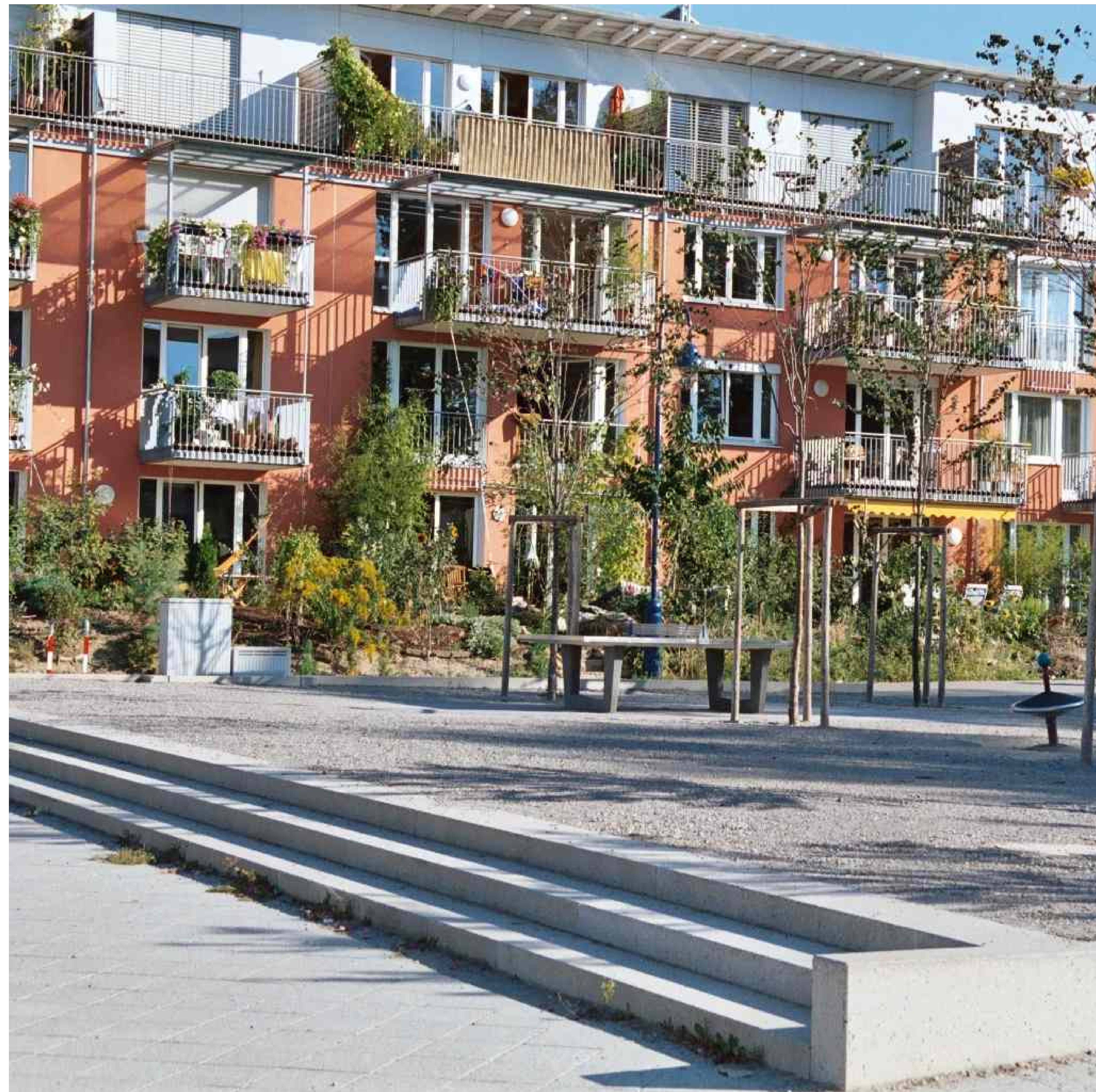


Freiburg im Breisgau



Wohnformen-Types of Residences



Harriet-Straub-Straße / Mehrfamilienhaus einer Baugruppe - Multiple-family house with several building-owners

Wohnformen

Dem Wunsch nach individueller Gestaltung sowie die Vermeidung einer „monostrukturierten“ Siedlung wurde durch Vermarktung der Grundstücke vorwiegend an private Bauherren (ca. 70 %) Rechnung getragen. Die durch private Bauherren entstandenen Objekte können unterteilt werden in Einzelbauvorhaben (auf einer Parzellenbreite zwischen 6 m und 9 m) und in Objekte von Bauherren-gemeinschaften (Baugruppen), die gemeinsam von Anfang an entwickelt wurden. Diese zumeist viergeschossigen Mehrfamilienobjekte beinhalten durchweg zwei übereinander liegende Wohneinheiten, die jeweils über zwei Geschosse angelegt sind (Maisonette). Die Erschließung der jeweils oberen Einheiten erfolgt über eine äußere Laubengangerschließung.

Die Objekte von Bauträgern mit zum Teil anderen Erschließungsformen (Mehrspänner) lassen sich unterteilen in Wohnungsbau, in Kaufobjekte und Zwischenformen, wie einige Modelle auf genossenschaftlicher Basis. Die mit 15 m Gebäudehöhe festgesetzten fünfgeschossigen Abschnitte wurden (und werden im 3. Bauabschnitt) ausnahmslos an größere Baugruppen und

Types of Residences

To allow for individual designs and to prevent the development of a monostructural residential area, building plots were predominantly distributed to private building-owners (approx. 70%). The houses built by private owners can be divided into single building projects (on parcels with a width between 6 m and 9 m) and building projects of groups of building-owners who cooperated in the development of the building from the start. Normally these are four-storey multiple-family houses, which consist of two accommodation units built on top of each other with each unit taking up two storeys (maisonette). The upper unit is reached via an access balcony. The objects of property developers with partly different ways of access (e.g. stairwells with access to several different accommodation units via each landing) can be divided into apartment buildings, condominiums, and buildings with a mix of both condos and rented apartments. The latter case applies to some of the cooperative building projects. So far, plots in the sectors dedicated to five-storey buildings with a building height of up to 15 m have only been allotted to larger groups of building-owners and property developers without exception (as is currently the case in sector 3).



Mehr- u. Einfamilienhäuser Baugruppe - Multiple-family houses and terraced houses with several-building owners



Mehrfamilienhaus Baugruppe-Multiple-family house, several building-owners



Mehrfamilienhaus Baugruppe-Multiple-family house, several building-owners



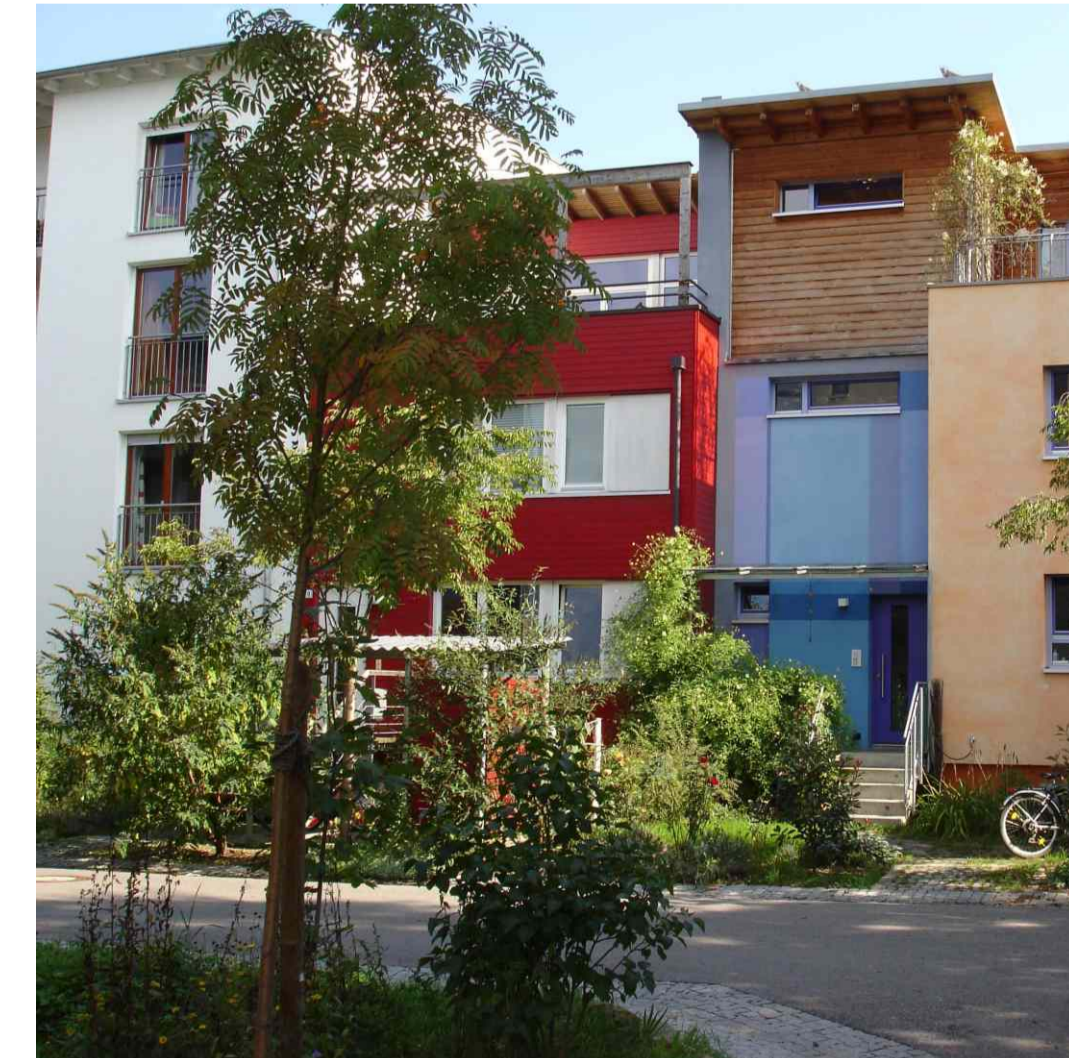
- Einzelbauherren
- Baugruppen
- Genossenschaftlich orientierte Bauträger
- Bauträger
- Studentenwerk
- S.U.S.I.

Stadtplanungsamt
Stand: Juli 2011
Bauherr: S. Hiltner / J. Göttinger
Planung: S. Hiltner / J. Göttinger
© Stadtplanungsamt Freiburg im Breisgau, 2011

Typologie der Wohnflächen - Typology of residential space



Rahel-Varnhagen-Str. / Reihenhäuser (einzelne Eigentümer) - Terraced houses (separately owned)



Reihenhäuser - Terraced houses



Reihenhäuser - Terraced houses



Louise-Otto-Peters-Straße / Bauträgerobjekte - Developed properties



Merzhauser Straße / Bauträgerobjekte - Developed properties