



Alles bleibt erreichbar



Zentren-Aktivierungs-Konzept (ZAK)
Betzenhausen-Bischofslinde

Überblick zu den Umbauarbeiten
in Bauabschnitt 1 (BA1)
Februar bis November 2016

Zentren-Aktivierungs-Konzept (ZAK)

Das 2012 gestartete ZAK hat das Ziel, die Stadtteilzentren Sundgaullee und Am Bischofskreuz in ihren wichtigen Funktionen – sowohl als Nahversorgungsstandorte wie auch soziale Treffpunkte – nachhaltig zu stärken.

Neugestaltung Bauabschnitt 1 (BA1)

Um dies zu erreichen, wird die Sundgaullee nun in einem ersten Bauabschnitt (BA1) zwischen der Dietenbach- und Angelus-Silesius-Straße neu gestaltet. Sowohl der Straßenraum als auch die Stadtbahngleise und -haltestellen werden aufgewertet. Zudem werden die Sundgaubrücke sowie die Gleise auf der Berliner Brücke saniert.

Planungsprozess

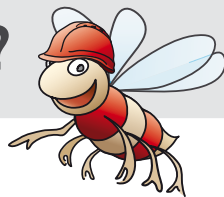
Alle Phasen der Planung zur Neugestaltung der Sundgaullee wurden kontinuierlich mit der Öffentlichkeit abgestimmt. Diese transparente Vorgehensweise wird auch für die kommenden Bauabschnitte verfolgt.

Auskunft

Die vorliegende Broschüre gibt Ihnen einen groben Überblick zum Ablauf der komplexen Umbauarbeiten in Bauabschnitt 1. Nutzen Sie bei konkreten Fragen und weiterem Informationsbedarf die in dieser Broschüre aufgeführten Kontakte.



ALLES KLAR?



Fragen zum ZAK

Amt für Projektentwicklung und Stadterneuerung
APS@stadt.freiburg.de oder 0761-2014022
www.freiburg.de/zak

Fragen zum Bauablauf

Garten- und Tiefbauamt
GuT@stadt.freiburg.de oder 0761-2014530

Fragen zum ÖPNV

VAG pluspunkt
Salzstraße 3, 79098 Freiburg
0761-4511500
www.vag-freiburg.de
(siehe auch aktueller Fahrplan der VAG)

ALLES BLEIBT ERREICHBAR



Nahversorgung trotz Baustelle

Baustellen bringen – zumindest zeitweise – verkehrliche Einschränkungen mit sich. Trotz der Umbauarbeiten bleiben alle Geschäfte entlang der Sundgaullee während der gesamten Baustellenzeit erreichbar. Unterstützen Sie auch weiterhin die ortsansässigen Gewerbebetriebe in Ihrem Stadtteil!



Schienenersatzverkehr (SEV) ab Bissierstraße während Sperrung Linie 1 zwischen Runzmattenweg und Endhaltestelle Moosweiher
Zeitraum: Sommerferien (25.07. - 11.09.)



Umleitung KFZ-Verkehr Richtung Innenstadt über Tränkestraße
Zeitraum: Sommerferien bis November (zeitweise frei)



Umleitung KFZ-Verkehr Richtung Lehen über B 31
Zeitraum: Sommerferien bis November

Hinweis

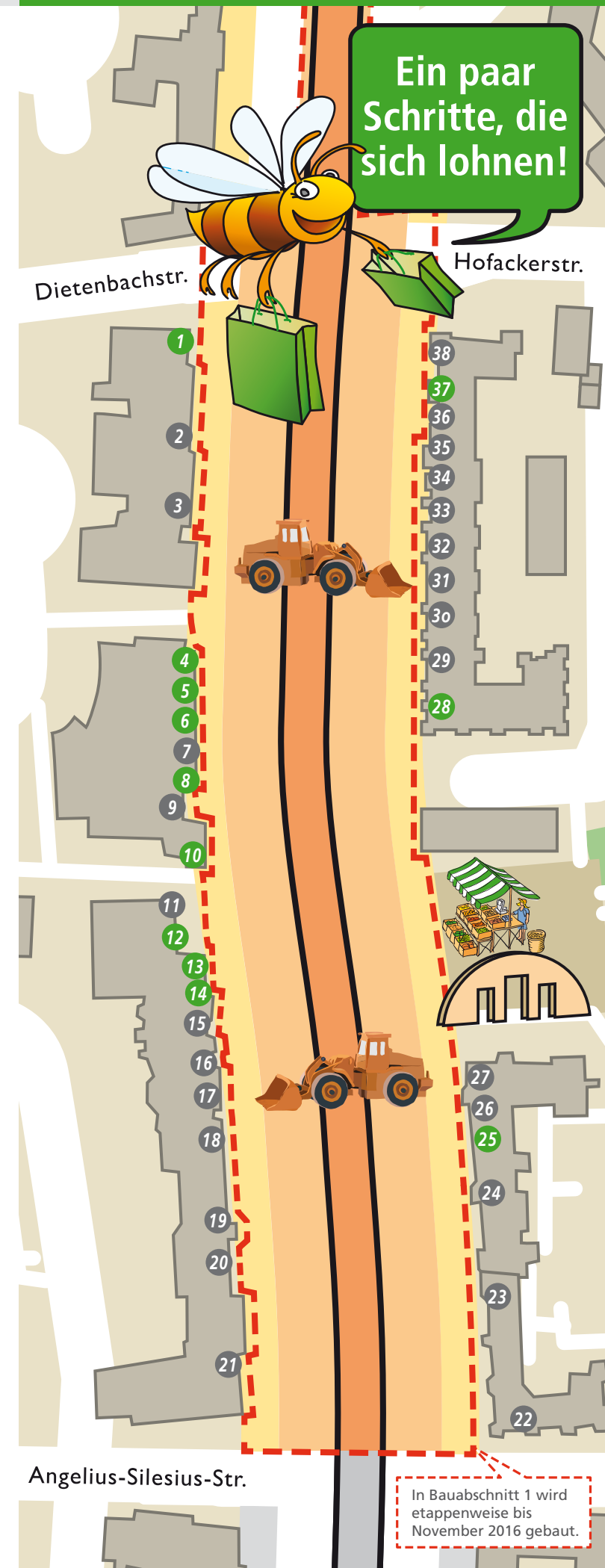
Die Informationen zum Bauablauf in der vorliegenden Broschüre spiegeln den Stand März 2016 wider. Kurzfristige Änderungen im Bauablauf sind nicht auszuschließen.

Gewerbebetriebe im unmittelbaren Baustellenbereich Südliche Sundgaullee:

- 1 Alternative Biomarkt
- 2 International Callcenter
- 3 Norma
- 4 Reformhaus Bacher
- 5 Sundgau Apotheke
- 6 Frisörsalon Scherer
- 7 Papeterie Martinese
- 8 Blum Orthopädieschuhtechnik
- 9 Nahkauf
- 10 Sundgauer Kebaphaus
- 11 NKD
- 12 Pizzeria Krone da Marco
- 13 Seepark Optik
- 14 Reiseparadies Freiburg
- 15 Café Ambiente
- 16 Eiscafé Cortina
- 17 Vodafone
- 18 Praxis Dr. Mauthe
- 19 Restaurant Syrtaki
- 20 Restaurant Mekong
- 21 Schuhhof

Nördliche Sundgaullee:

- 22 Praxis Dr. Baumgartner
- 23 Accepta Akademie
- 24 Treff 3000
- 25 Schönheitsinstitut Zahner
- 26 Goldschmidts Metzgerladen
- 27 Bäckerei Heitzmann
- 28 Restaurant Magellan
- 29 Backshop
- 30 Diabetes Fachgeschäft
- 31 Immobilien Jenne & Dölter
- 32 Waschsalon Wash & Surf
- 33 Thai Relax World
- 34 Regiopflege
- 35 E. Mimler Steuerbüro
- 36 Sell Änderungsschneiderei
- 37 Frey & Bühler Hörsysteme
- 38 Haare Carmen Schätzle



Ein paar Schritte, die sich lohnen!

In Bauabschnitt 1 wird etappenweise bis November 2016 gebaut.

Bauphase I – III (Januar - September)

Bauphase I-III (Januar - September)

Umbau Seitenbereiche südliche Sundgauallee
▷ geringfügige Einschränkungen ab März

Bauphase IV+V (25.07. – 11.09.)

Gleissanierungen, Haltestellenneubau – Vollsperrung Linie 1 zwischen Runzmattenweg und Endhaltestelle Moosweiher

- ▶ Schienenersatzverkehr (SEV) ab Bissierstraße
- ▶ Umleitung KFZ-Verkehr Richtung Innenstadt über Tränkestr.
- ▶ Umleitung KFZ-Verkehr Richtung Lehen über B 31

Bauphase VI (Sept. - Okt.)

Umbau Fahrbahn südliche Sundgauallee (Sperrung)
▶ Umleitung KFZ-Verkehr Richtung Innenstadt über Tränkestr.

Bauphase VII (September - November)

Umbau Seitenbereiche nördliche Sundgauallee
▷ geringfügige Einschränkungen

Bauphase VIII (Oktober - November)

Umbau Fahrbahn nördliche Sundgauallee (Sperrung)
▶ Umleitung KFZ-Verkehr Richtung Innenstadt über Tränkestraße
▷ geringfügige Einschränkungen KFZ-Verkehr Richtung Lehen

Bauphase IV + V (25.07. – 11.09.)

Bauphase VI (Sept. - Okt.)

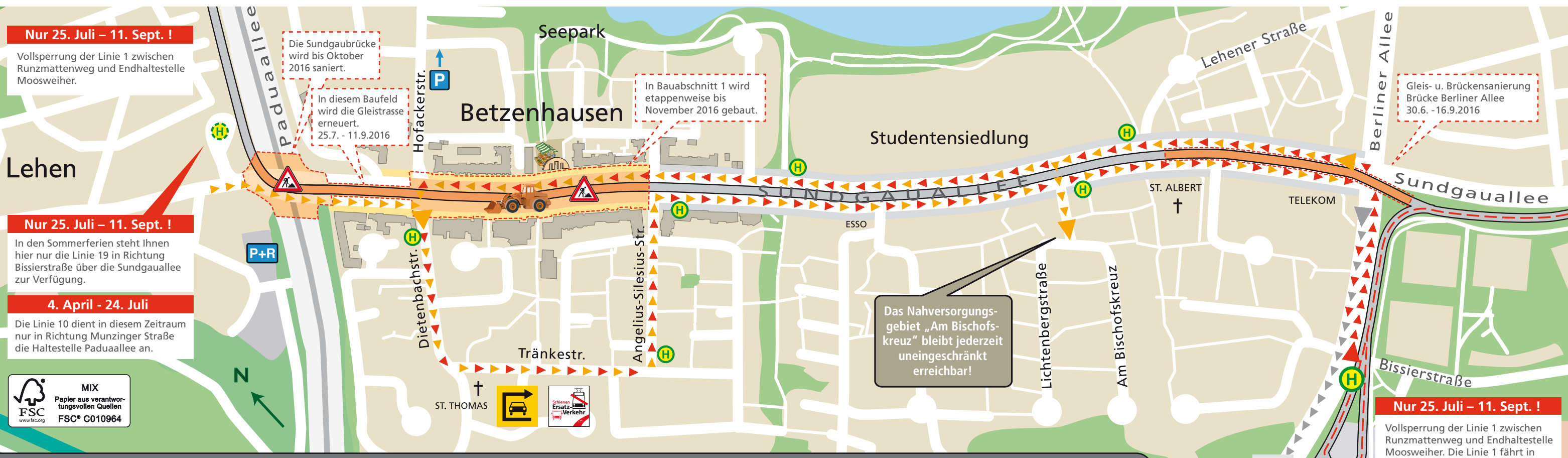
Bauphase VII (September - November)

Bauphase VIII (Okt. - Nov.)



Hinweis:

Die Informationen zum Bauablauf in der vorliegenden Broschüre spiegeln den Stand März 2016 wider. Kurzfristige Änderungen im Bauablauf sind nicht auszuschließen. Aktuelle Änderungen zum Bauablauf sind der Presse zu entnehmen sowie Änderungen zum ÖPNV den aktuellen Fahrplänen der VAG.



Nur 25. Juli – 11. Sept. !
Vollsperrung der Linie 1 zwischen Runzmattenweg und Endhaltestelle Moosweiher.

Nur 25. Juli – 11. Sept. !
In den Sommerferien steht Ihnen hier nur die Linie 19 in Richtung Bissierstraße über die Sundgauallee zur Verfügung.

4. April - 24. Juli
Die Linie 10 dient in diesem Zeitraum nur in Richtung Munzinger Straße die Haltestelle Paduaallee an.



SYMBOLE

- Schienenersatzverkehr (SEV) ab Bissierstraße während Sperrung Linie 1 zwischen Runzmattenweg und Endhaltestelle Moosweiher Zeitraum: Sommerferien (25.07. - 11.09.)
- Umleitung KFZ-Verkehr Richtung Innenstadt über Tränkestraße Zeitraum: Sommerferien bis November (zeitweise frei)
- Umleitung KFZ-Verkehr Richtung Lehen über B 31 Zeitraum: Sommerferien bis November

Nur 25. Juli – 11. Sept. !
Vollsperrung der Linie 1 zwischen Runzmattenweg und Endhaltestelle Moosweiher. Die Linie 1 fährt in diesem Zeitraum ab Runzmattenweg zur Haltestelle Bissierstraße. Von dort fährt Schienenersatzverkehr (▶) weiter in die Sundgauallee und die Linie 36 nach Landwasser.
Linien: 1, 3, 19, 31, 32, 36, SEV