

Städtebauliche Entwicklungsmaßnahme "Neuer Stadtteil" Freiburg im Breisgau

Zusammenfassende Darstellung der für die artenschutzrechtlich relevante Fauna wichtigen Bereiche innerhalb des Untersuchungsgebiets

Offenlandbereiche
Dargestellt ist das für Vögel als Nahrungshabitat geeignete Offenland (Äcker und Wiesen).

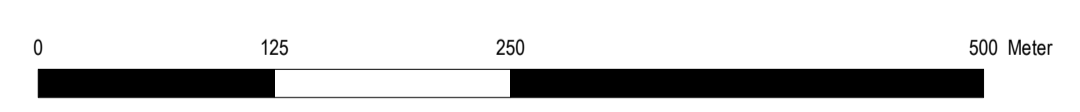
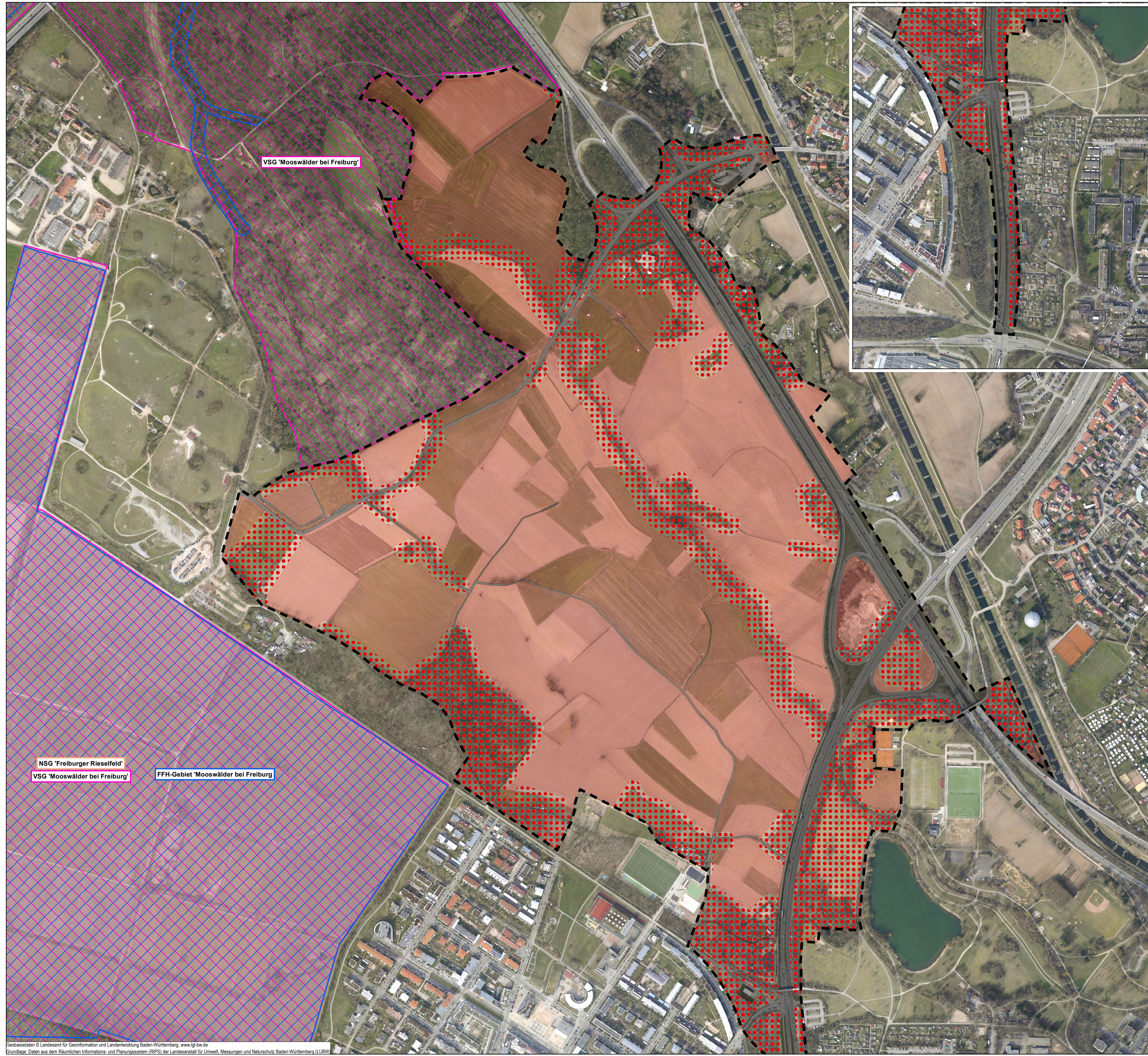
Strukturreiche Bereiche
Dargestellt sind wichtige Bereiche / Strukturelemente mit Lebensraumpotenzial für artenschutzrechtlich relevante Arten (z. B. Gehölz- und Gebüschstrukturen und Gärten inkl. eines 15 m-Puffers sowie Gewässer inkl. eines 25 m-Puffers)

Versiegelte Flächen (Straßen, Gebäude)

Schutzgebiete

-  FFH-Gebiet
-  Vogelschutzgebiet
-  Naturschutzgebiet

 Untersuchungsgebiet



faktorgrün
Landschaftsarchitekten bda

79100 Freiburg	Merzhauserstr. 110	Tel. 0761 - 707 647 0	freiburg@faktorgruen.de
78628 Rottweil	Eisenbahnstr. 26	Tel. 0741 - 1 57 05	rottweil@faktorgruen.de
69115 Heidelberg	Franz-Knauff-Str. 2-4	Tel. 06221 - 985 41 0	heidelberg@faktorgruen.de
70565 Stuttgart	Schockenederstr. 4	Tel. 0711 - 48 999 48 0	stuttgart@faktorgruen.de

Partnerschaftsgesellschaft www.faktorgruen.de

Auftraggeber **Stadt Freiburg im Breisgau**

Projekt **Neuer Stadtteil**

Planbezeichnung **Für artenschutzrechtlich relevante Fauna
wichtige Bereiche innerhalb des Untersuchungsgebiets**

Projektnr. GOP 448	Plannr. 1/4	Bearbeiter KU/Ju/CL
Maßstab 1:4.000	Plangröße DinA1	Datum 04.09.2017

Geobasisdaten © Landesamt für Geoinformation und Landentwicklung Baden-Württemberg, www.lgl-bw.de
Grundlage: Daten aus dem Räumlichen Informationssystem (RIPS) der Landesanstalt für Umwelt, Messungen und Naturschutz Baden-Württemberg (LUBW)

L:\gop448-Freiburg_Neue Stadtteile\GIS\Projekte\Artenschutz\Oetenbach\gop_448_Oetenbach_Artenschutz_K1_170904.mxd