

Flächennutzungsplan 2020

Zeichenerklärung

Art der baulichen Nutzung

- Wohnbauflächen
- Gemischte Bauflächen
- Gewerbliche Bauflächen
- Sonderbauflächen mit Zweckbestimmung

Gemeinbedarf

- Flächen für Gemeinbedarf
- Öffentliche Verwaltungen
- Schulen
- Kirchen und kirchl. Zwecken dienende Gebäude und Einrichtungen
- Sozialen Zwecken dienende Gebäude und Einrichtungen
- Gesundheitlichen Zwecken dienende Gebäude und Einrichtungen
- Kulturellen Zwecken dienende Gebäude und Einrichtungen
- Sportlichen Zwecken dienende Gebäude und Einrichtungen
- Feuerwehr

Verkehr

- Überörtl. und örtl. Hauptverkehrsflächen
- Bahnanlagen
- Tunnelanlagen
- Straßenbahnen
- Straßen
- Luftverkehrsflächen

Ver- und Entsorgung

- Ver- und Entsorgungsanlagen
- Elektrizität
- Gas
- Abfall
- Vorrangflächen für Windkraftanlagen

Hauptversorgungs- und Hauptwasserleitungen

- oberirdische Leitungen
- unterirdische Leitungen
- Richtfunktrassen

Grünflächen

- Grünflächen
- Parkanlagen
- Dauerkleingärten
- Sportanlagen
- Freibäder
- Friedhöfe
- Golfplätze
- Tiergehege
- Schießplätze
- Sonstige Grünflächen

Wasser

- Wasserflächen
- Flächen für Wasserwirtschaft, Hochwasserschutz und Regelung des Wasserabflusses
- Hochwasserrückhaltebecken
- Überschwemmungsgebiete
- Flächen mit wasserrechtlichen Festsetzungen
- Schutzgebiete für Grund- und Quellwassergewinnung - Zone I
- Schutzgebiete für Grund- und Quellwassergewinnung - Zone II
- Schutzgebiete für Grund- und Quellwassergewinnung - Zone IIIA
- Schutzgebiete für Grund- und Quellwassergewinnung - Zone IIIB

Gewinnung von Bodenschätzen

- Flächen für die Gewinnung von Kies und Sand

Land- und Forstwirtschaft

- Flächen für die Landwirtschaft
- Flächen für Wald

Naturschutz

- Schutzgebiete und Schutzobjekte
- Naturschutzgebiete
- Landschaftsschutzgebiete
- Flächenhafte Naturdenkmale
- Europäisches Netz Natura 2000
- FFH-Gebiete
- Europäische Vogelschutzgebiete
- Flächen für Naturschutzmaßnahmen
- Ausgleichsflächenpool

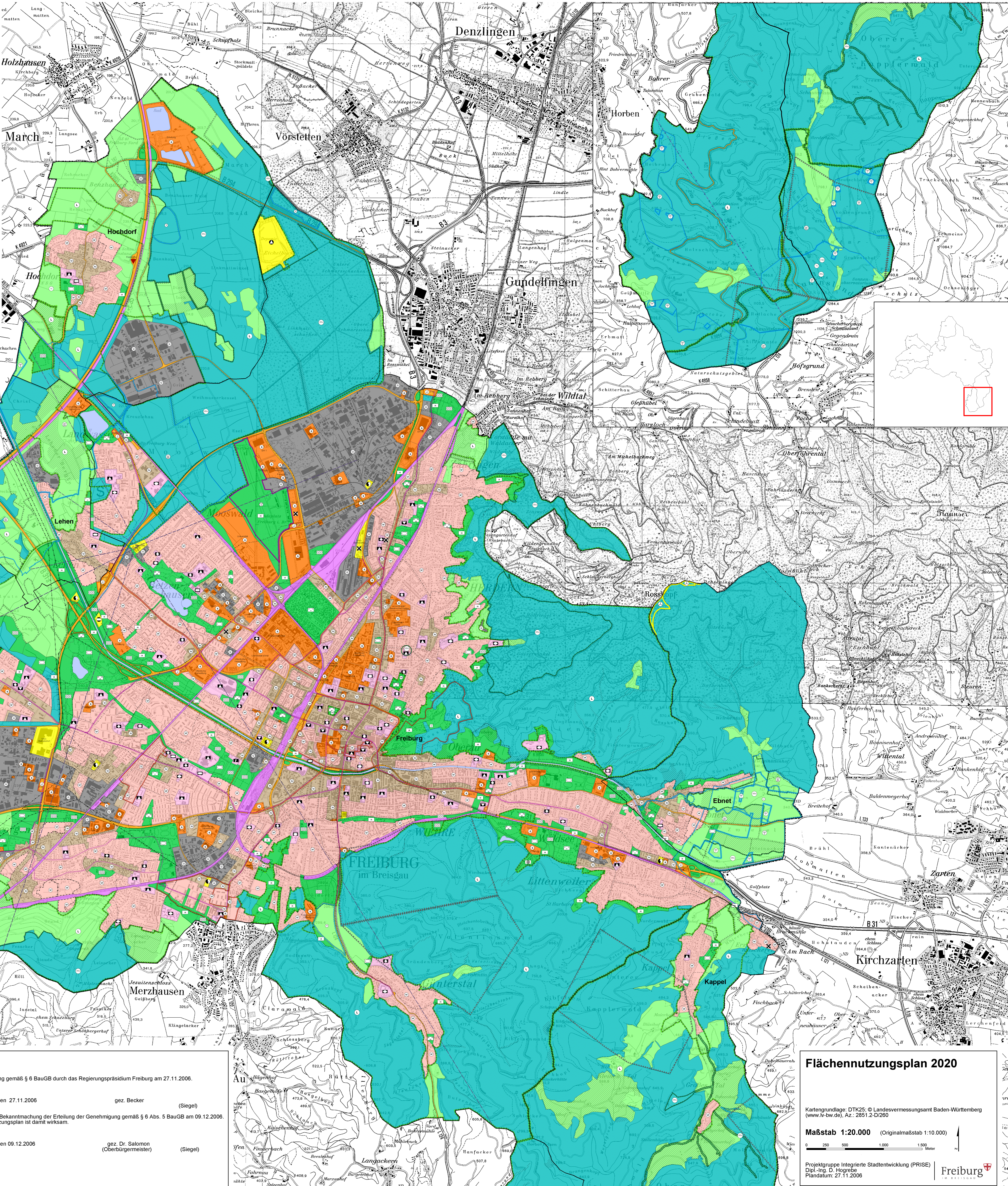
Stadterhaltung und Denkmalschutz

- Sanierungsgebiete
- Denkmalgeschützte Gesamtanlagen
- Grabungsschutzgebiete

Sonstige Planzeichen

- Flächen mit Bergbauberechtigung
- Gemisch mit umweltgefährdenden Stoffen belastete Böden
- Flächen für Vorkehrungen zum Schutz gegen schädliche Umwelteinwirkungen
- Potenzieller Nutzungskonflikt durch geplante Erweiterung der Raststätte Schauenland
- Gemarkungsgrenze

Hinweis:
Die Planzeichnung des Flächennutzungsplans 2020 der Stadt Freiburg i. Br. unterscheidet in der Darstellung nicht zwischen bestehender und geplanter Nutzung. Ebenso wird nicht zwischen nachträglichem Übernehmen und Vermerken unterschieden. Erläuterungen zu den im Einzelnen geplanten Nutzungen und den vermerkten Planungen anderer Planungsträger enthält die Begründung.



Verfahrensvermerke

- Aufstellungsbeschluss gemäß § 2 Abs. 1 BauGB durch den Gemeinderat der Stadt Freiburg i. Br. am 27.05.2003. Ortsübliche Bekanntmachung des Aufstellungsbeschlusses am 13.11.2004.
- Frühzeitige Beteiligung der Öffentlichkeit gemäß § 3 Abs. 1 BauGB mit Leitzielgespräch, Informationsveranstaltungen und Bürger-Arbeitsgruppen zur Diskussion der Flächennutzungsvarianten in der Zeit vom 23.06.2003 bis 12.05.2005.
- Frühzeitige Beteiligung der Behörden und sonstigen Träger öffentlicher Belange gemäß § 4 Abs. 1 BauGB zum Vorentwurf in der Zeit vom 25.01.2005 bis 10.03.2005.
- Beteiligung der Behörden und sonstigen Träger öffentlicher Belange gemäß § 4 Abs. 2 BauGB zum Entwurf in der Zeit vom 05.12.2005 bis 27.01.2006.
- Öffentliche Auslegung des Entwurfs mit Begründung gemäß § 3 Abs. 2 BauGB vom 19.12.2005 bis 27.01.2006. Ortsübliche Bekanntmachung der öffentlichen Auslegung am 10.12.2005.
- Beschränkte erneute Beteiligung der Behörden und sonstigen Träger öffentlicher Belange gemäß § 4 Abs. 3 BauGB zu den geänderten oder ergänzten Teilen in der Zeit vom 24.05.2006 bis 28.04.2006.
- Zeitlich verkürzte erneute öffentliche Auslegung der geänderten oder ergänzten Teile gemäß § 4 Abs. 3 BauGB in der Zeit vom 10.04.2006 bis 28.04.2006. Ortsübliche Bekanntmachung der erneuten öffentlichen Auslegung am 01.04.2006.
- Weitere beschränkte und zeitlich verkürzte erneute Beteiligung der Behörden und sonstigen Träger öffentlicher Belange gemäß § 4 Abs. 3 BauGB zu den geänderten oder ergänzten Teilen in der Zeit vom 13.05.2006 bis 05.05.2006.
- Weitere zeitlich verkürzte erneute öffentliche Auslegung der geänderten oder ergänzten Teile gemäß § 4 Abs. 3 BauGB in der Zeit vom 24.04.2006 bis 05.05.2006. Ortsübliche Bekanntmachung der erneuten öffentlichen Auslegung am 15.04.2006.
- Feststellungsbeschluss durch den Gemeinderat der Stadt Freiburg i. Br. am 18.07.2006.
- Genehmigung gemäß § 6 BauGB durch das Regierungspräsidium Freiburg am 27.11.2006.
- Freiburg i. Br., den 27.11.2006
- Örtsübliche Bekanntmachung der Erteilung der Genehmigung gemäß § 6 Abs. 5 BauGB am 09.12.2006. Der Flächennutzungsplan ist damit wirksam.
- Freiburg i. Br., den 09.12.2006

gez. Dr. Salomon (Oberbürgermeister) (Siegel)

gez. Becker (Siegel)

gez. Dr. Salomon (Oberbürgermeister) (Siegel)

Flächennutzungsplan 2020

Kartengrundlage: DTK25; © Landesvermessungsamt Baden-Württemberg (www.lvs.bw.de), Az.: 2651-2-0-000

Maßstab 1:20.000 (Originalmaßstab 1:10.000)

Projektgruppe Integrierte Stadtentwicklung (PRISE)
Dipl.-Ing. D. Högrebe
Plandatum: 27.11.2006

Freiburg