

# PV-Betreibermodelle nach dem neuen EEG 2017

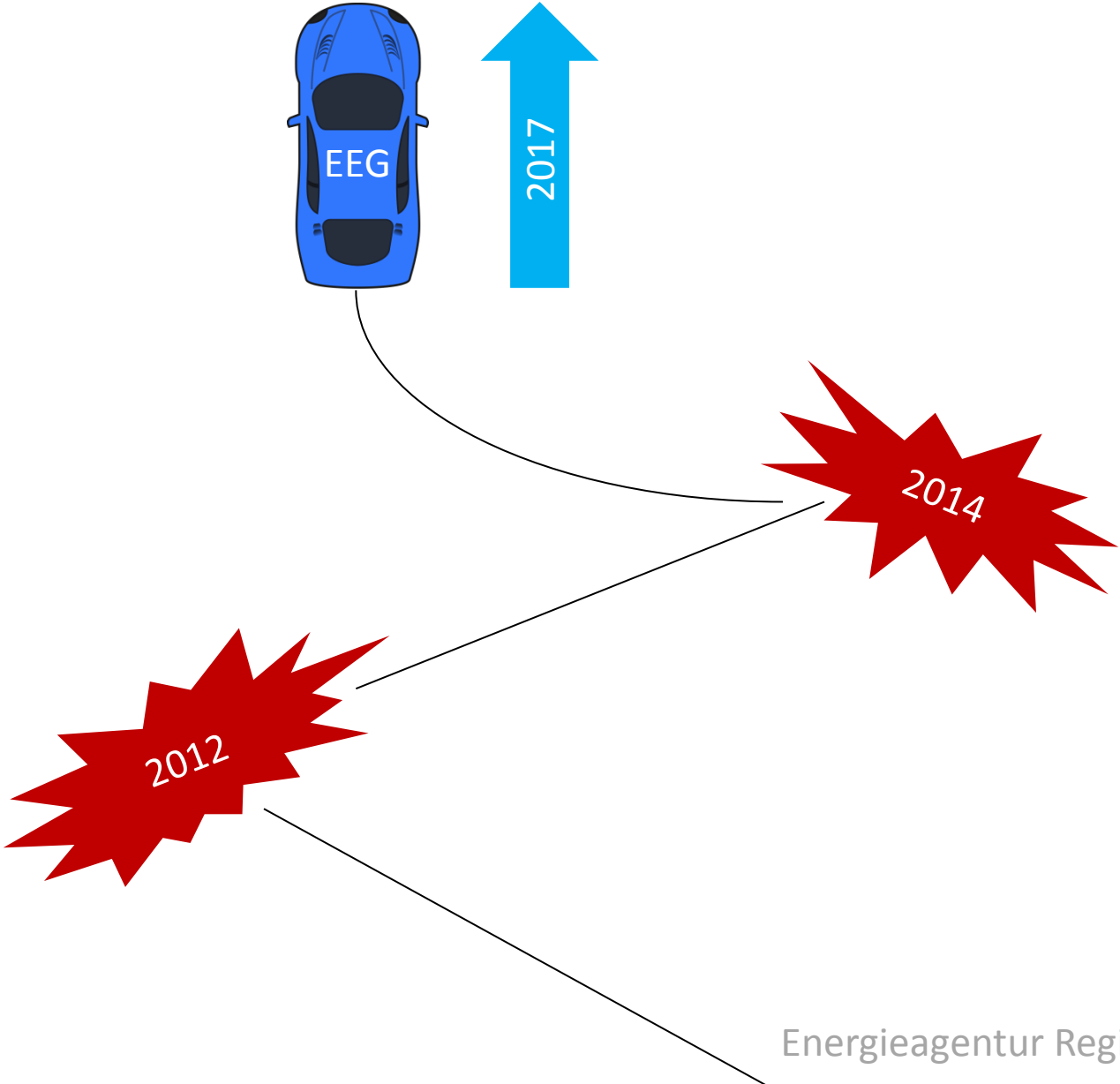
Nico Storz

GETEC Freiburg

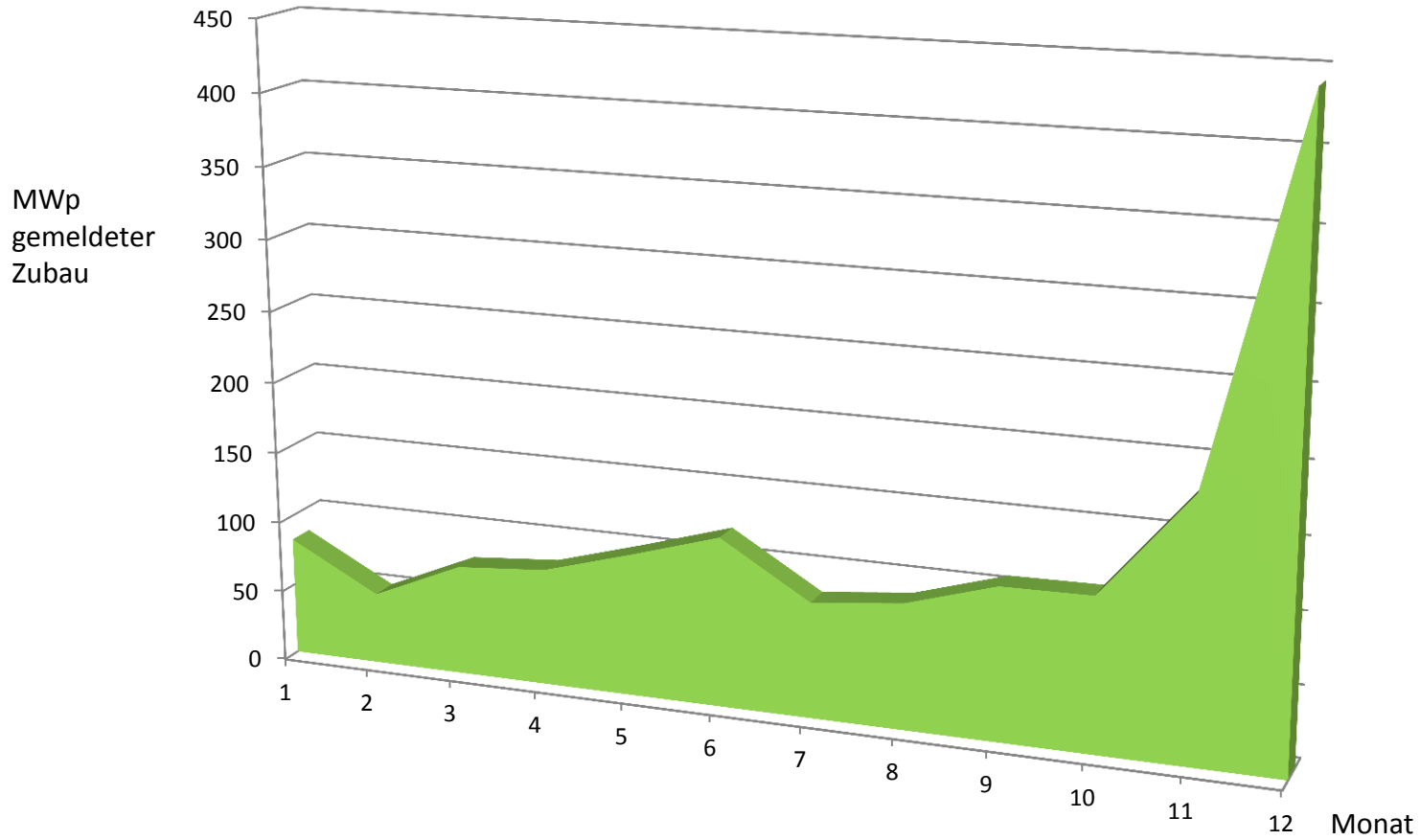
18.2.2017



# Die gute Nachricht!



# Zubau PV 2016



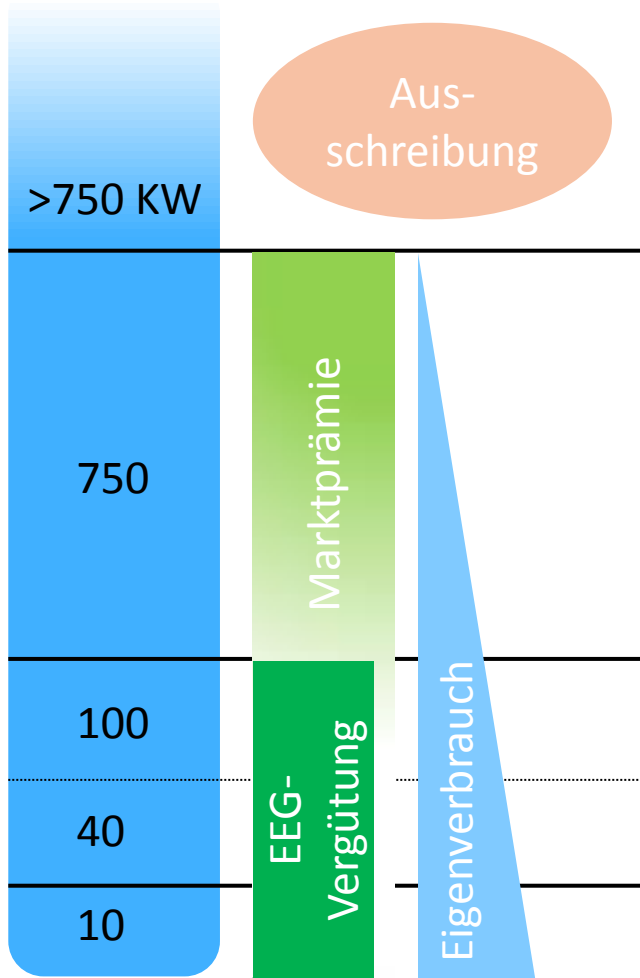
# Gliederung



- Netzeinspeisung
  - Einspeisevergütung
  - Marktprämie
- Eigenverbrauch
  - „echter“ Eigenverbrauch
  - PV-Pacht
  - Mieterstrom



# Vergütungsmodelle nach Anlagen-Größe





- Netzeinspeisung
  - Einspeisevergütung
  - Marktprämie
- Eigenverbrauch
  - „echter“ Eigenverbrauch
  - PV-Pacht
  - Mieterstrom



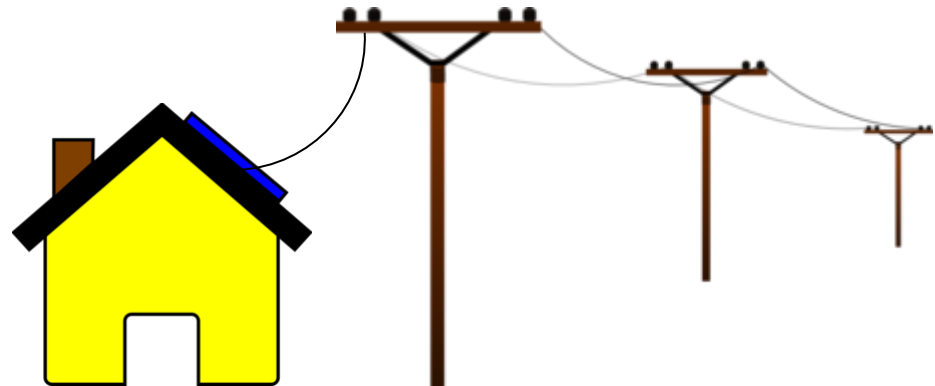


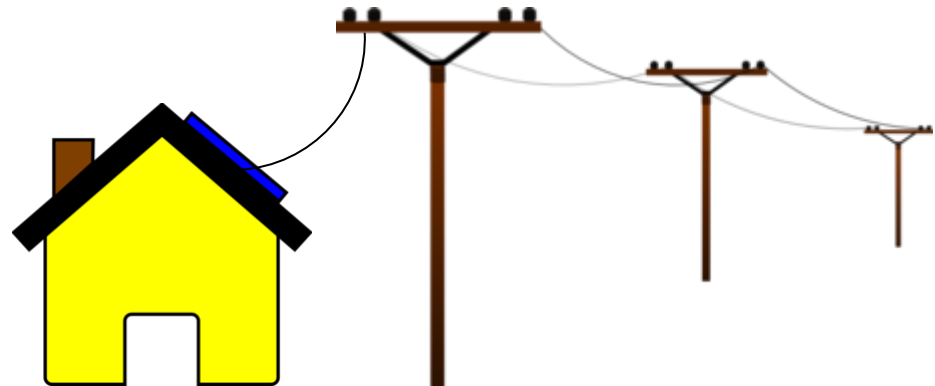
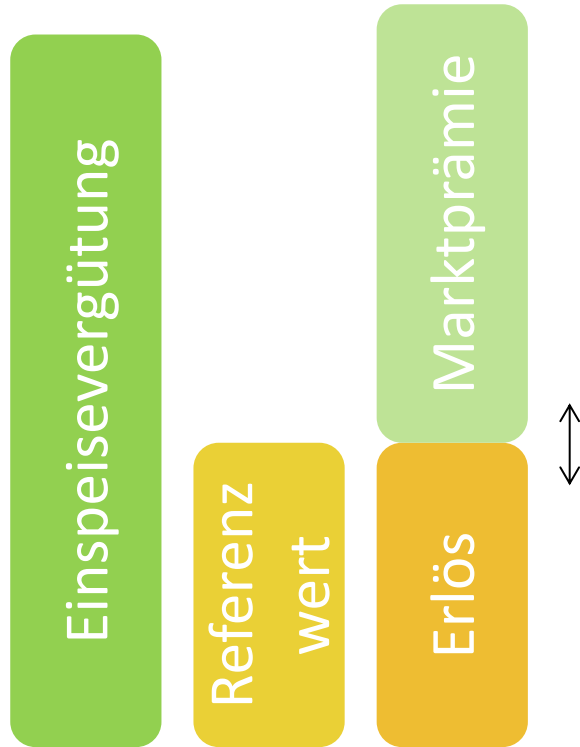
## Vergütungssätze Cent/kWh - Feste Einspeisevergütung:

Inbetriebnahme	Anlagen auf Wohngebäuden und Lärmschutzwänden			Sonstige Anlagen bis 100 kWp
	bis 10 kWp	bis 40 kWp	bis 100 kWp	
ab 01.01.2017	12,30	11,96	10,69	8,51

## Erlösobergrenze Cent/kWh - Marktprämienmodell

Inbetriebnahme	Anlagen auf Wohngebäuden und Lärmschutzwänden			Sonstige Anlagen bis 750 kWp
	bis 10 kWp	bis 40 kWp	bis 750 kWp	
ab 01.01.2017	12,70	12,36	11,09	8,91



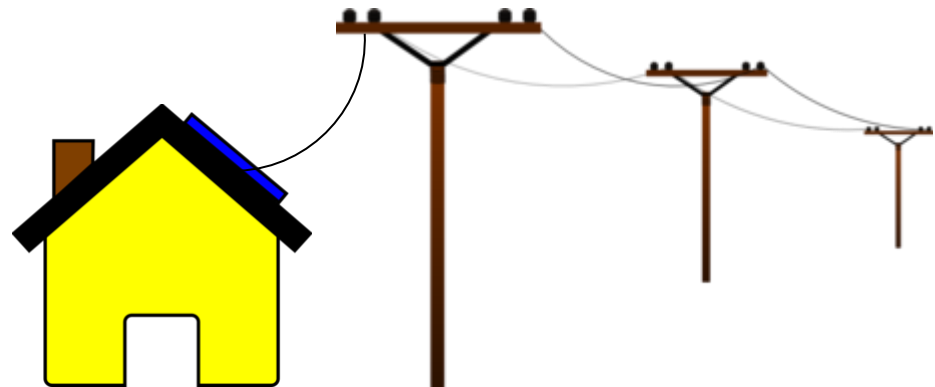






Mit spitzem Bleistift lassen sich auch reine Einspeiseanlagen realisieren. Gründe für 100% Einspeisung:

- Betreiber  $\neq$  Dachbesitzer
- Verbrauch im Gebäude gering
- Eigenverbrauch komplex auf Grund Mieterstruktur
- Direktvermarkter hat kein Interesse an Ihrem Eigenverbrauch

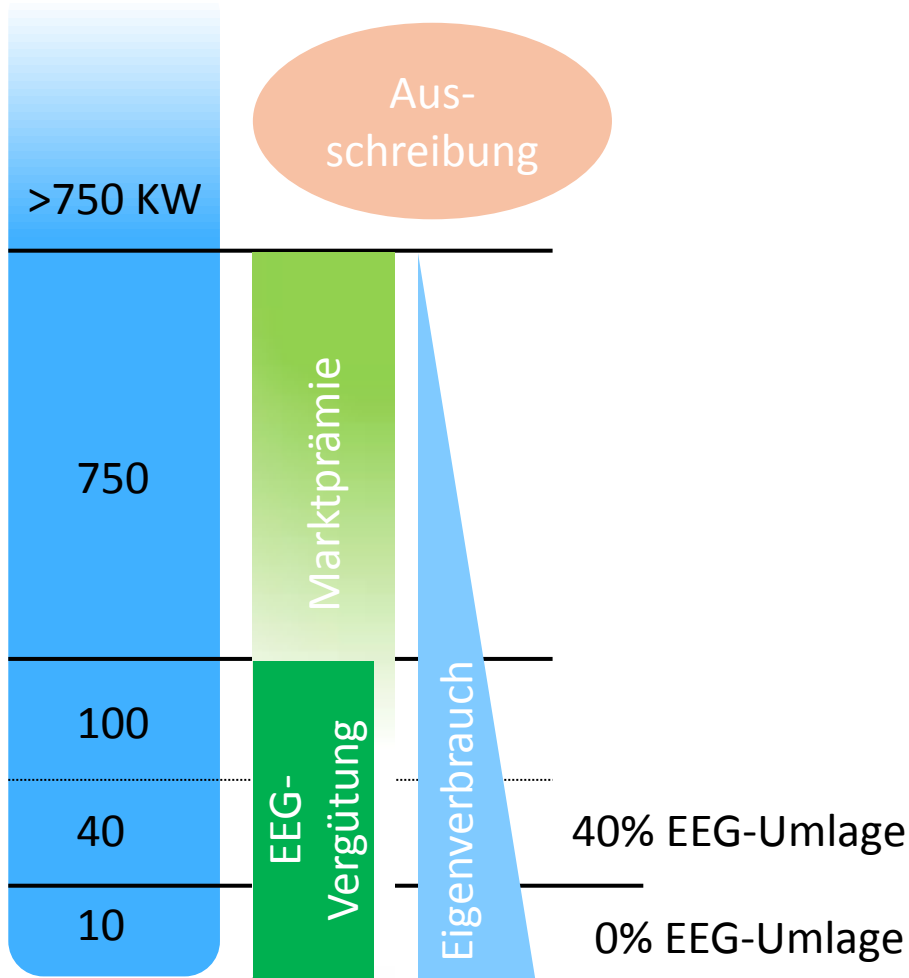


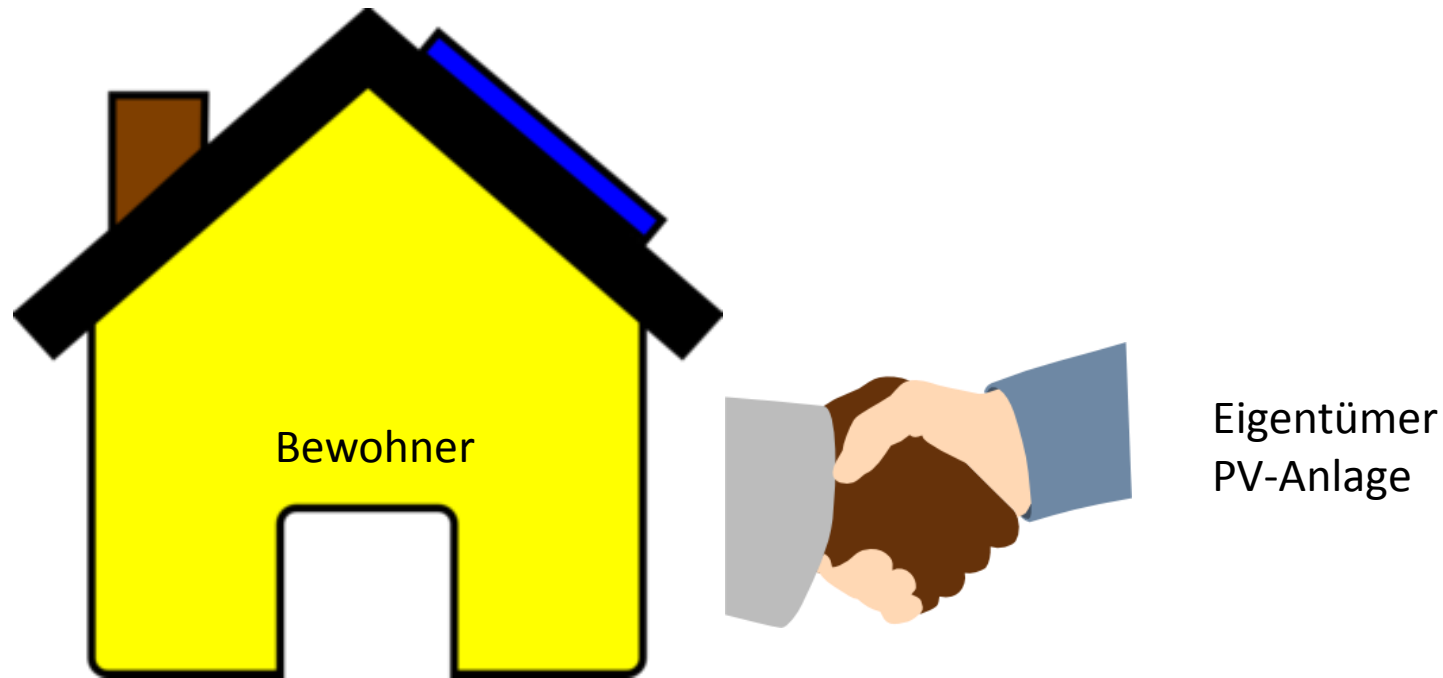


- Netzeinspeisung
  - Einspeisevergütung
  - Marktprämie
- Eigenverbrauch
  - „echter“ Eigenverbrauch
  - PV-Pacht
  - Mieterstrom



# „echter“ Eigenverbrauch

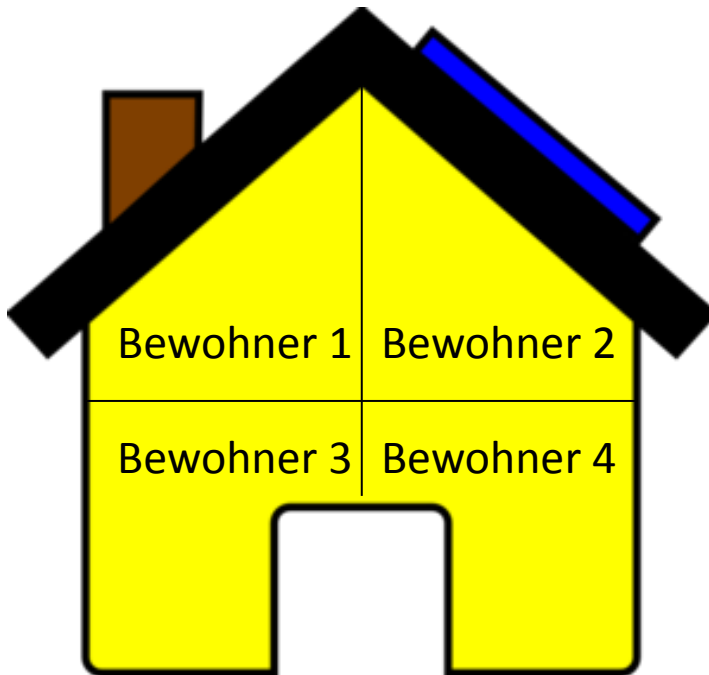




- Erzeugungsunabhängiger Pacht-Vertrag
- Bewohner wird zum Betreiber = Eigenverbrauch



- Betreiber verkauft Strom an die Bewohner
- Keine EEG-Umlagebefreiung



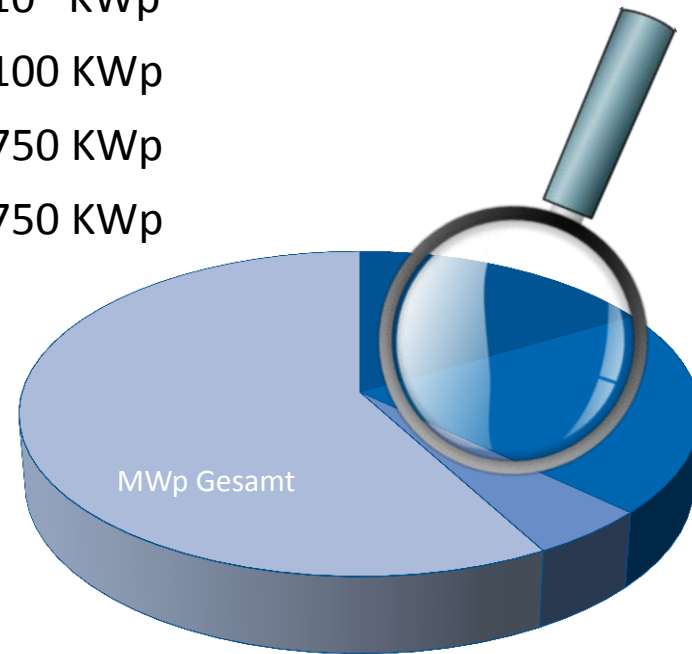


## Zubaugrößen Dezember 2016

### PLZ-Bereich 7



- <10 KWp
- <100 KWp
- <750 KWp
- >750 KWp



- <10 KWp
- <100 KWp
- <750 KWp
- >750 KWp



**Nico Storz**

0761 79177-21

[storz@energieagentur-freiburg.de](mailto:storz@energieagentur-freiburg.de)





# Danke für Ihre Aufmerksamkeit!





# Disclaimer



Diese Folienszusammenstellung ist urheberrechtlich geschützt. Die Nutzung ist nur für private Zwecke und nicht für den kommerziellen Gebrauch erlaubt. Die Weitergabe an Dritte, die Nutzung von Teilen der Präsentation oder der Präsentation als Ganzes zum Zwecke der Vorführung bei öffentlichen Veranstaltungen ist nur mit der schriftlichen Zustimmung des Autors erlaubt.

Freiburg, 2017