



Zurückgearbeitete Türschwelle innerhalb des Sockelbereichs unterhalb der erdgeschossigen Fensteröffnung mittig in der westlichen Giebelwand

1



Simsstein einer erdgeschossigen Fensteröffnung an der nördlichen Längsseite, beim Einbau der Zugangstür zum Keller verschmälert

2



Traubereich an der Nordwestecke mit Konsolen unter den Kragbalken und Mauerkrone der Giebelwand aus Backsteinen

3



Ecke zwischen dem Vorbau (links) und nördlicher Traufseite mit enger Sparrenstellung und darin befindlichen Ausparungen für eine Rohrleitung o.ä.

4



Innentreppe innerhalb des Querbaus an der Nordseite, Blick vom 2. Obergeschoss nach unten **5**



Wie Abb. 5, Antritt im Erdgeschoss **6**



Speicherraum im 2. Obergeschoss auf der Ostseite mit Drepel und stehendem Stuhl, bauzeitlich ausgebaut Saal mit Putz an Decke und Dachschrägen

7



Wie Abb. 7, Fenster einer der Dachgauben auf der Südseite

8



Wie Abb. 7, Kassettentür und brettverkleidete Raumkante

9



Wie Abb. 9, Fitschelband

10

Freiburg, Knopfhäusle, Schwarzwaldstraße 60

Fotos: S. King, 2019



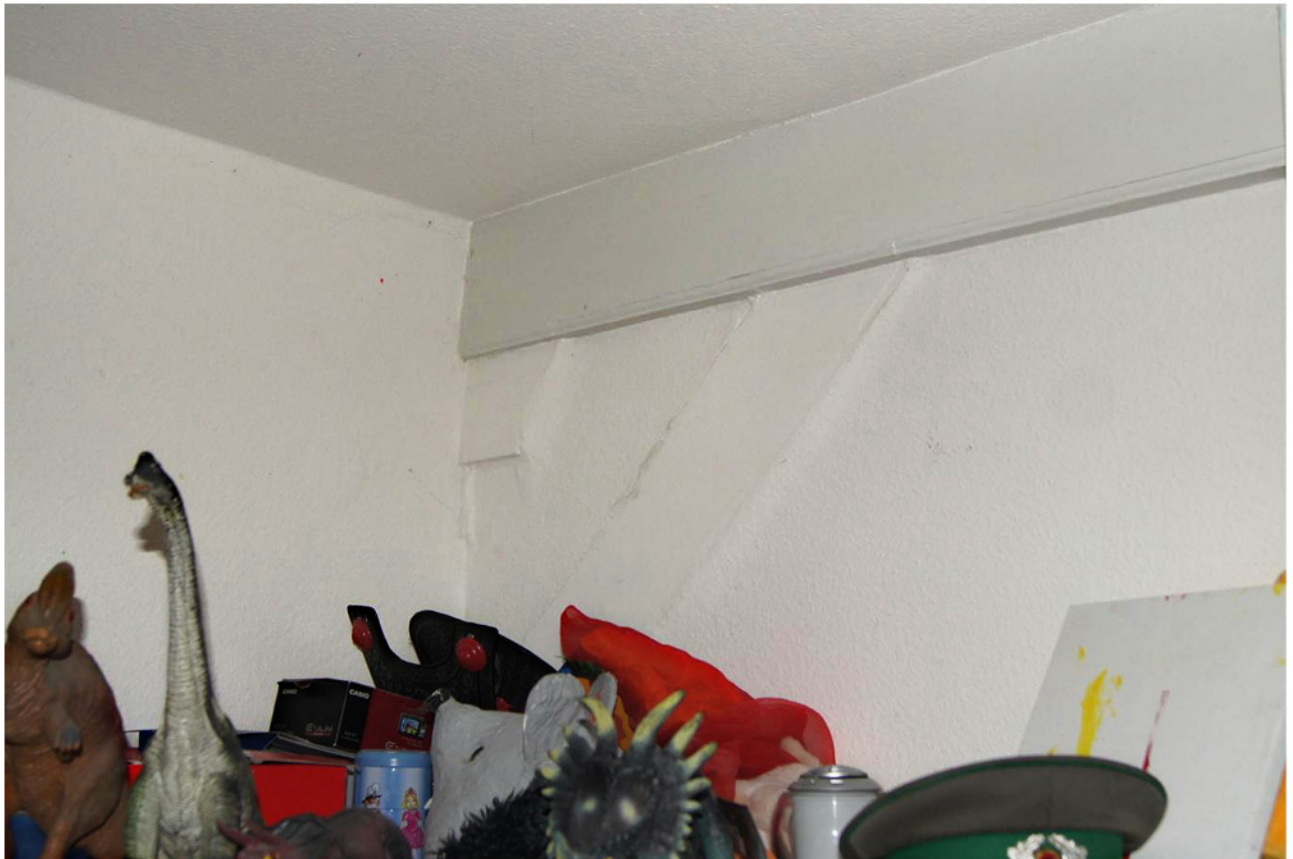
Wie Abb. 9, profilierte Sockelbretter mit Anschluss an brettverschalte Ecke

11



Wie Abb. 7, an der Drempe/wand sichtbare werdende frühere Wandfassung in Hellblau

12



Untersatz auf einst freistehendem Ständer mit Sattelholz und Kopfstrebe in der westlichen Wohnung des Obergeschosses

13



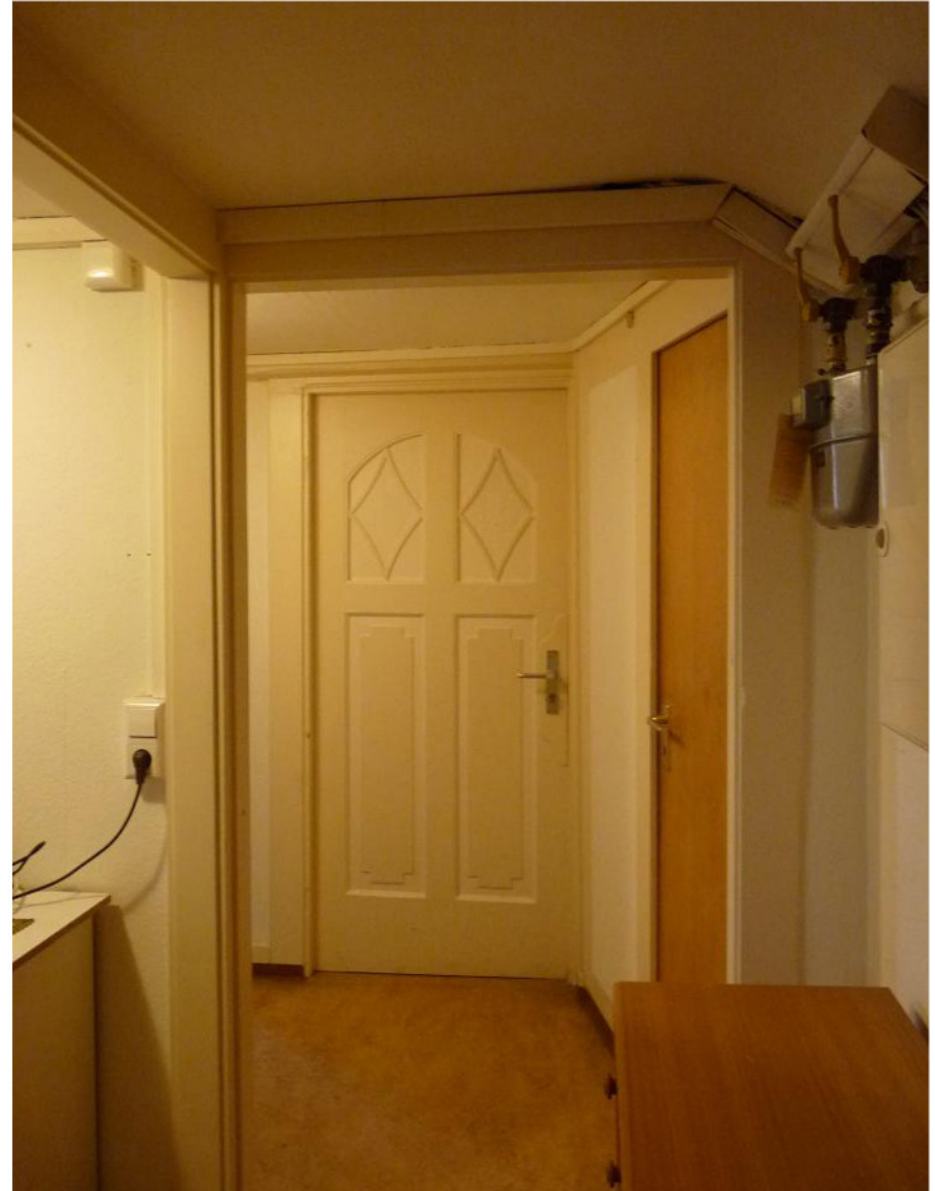
Wie Abb. 13, Sattelholz mit Zierschnitt und Ständer mit aussetzenden Fasern zum Anschluss nicht mehr vorhandener Kopfstreben

14



Kopfstrebe in der östlichen Wohnung des Obergeschosses **15**

Freiburg, Knopfhäusle, Schwarzwaldstraße 60



Innentür in der Wohnung im westlichen Dachgeschoss **16**

Fotos: Sutter3KG, 2014