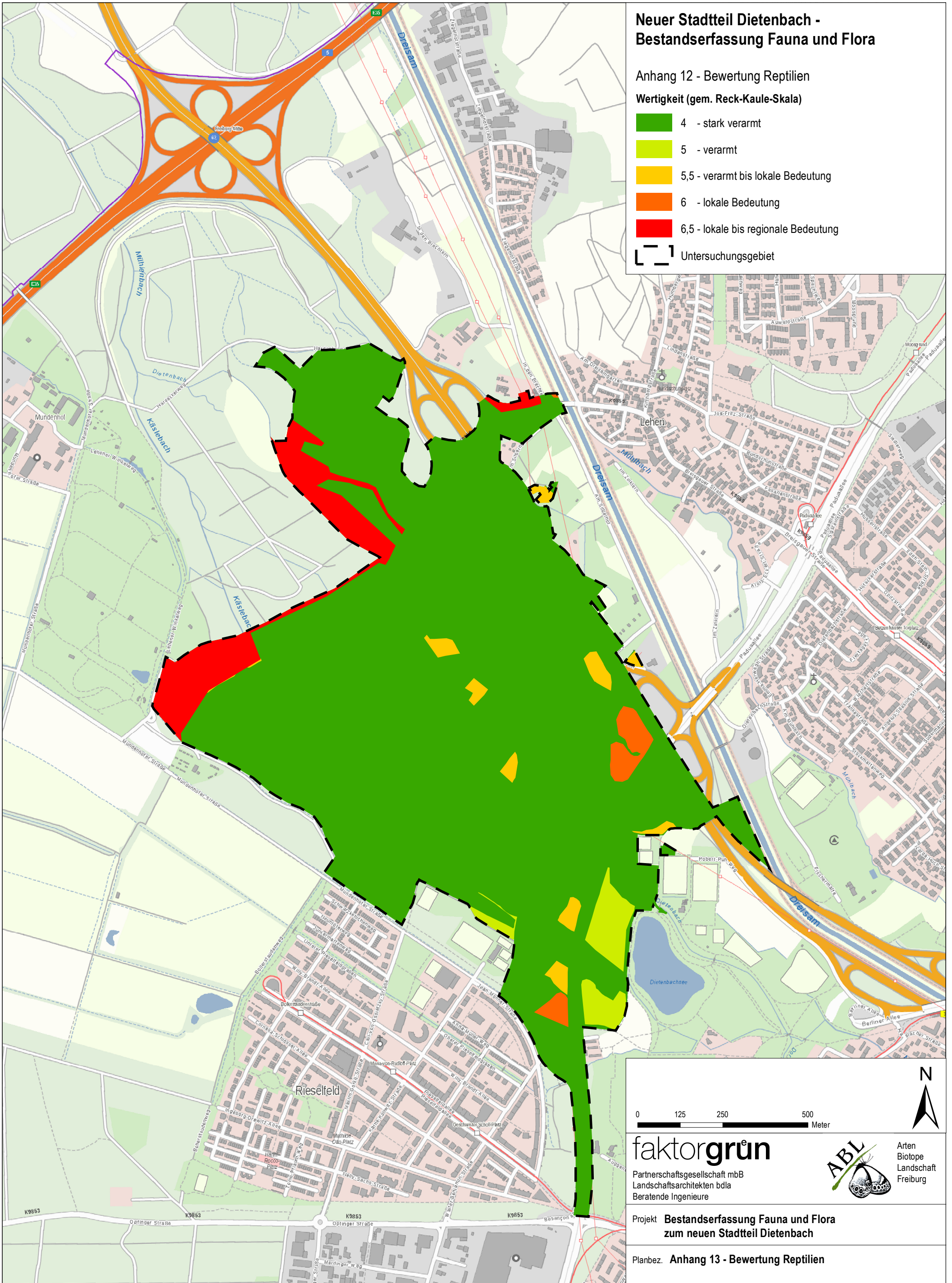


# Neuer Stadtteil Dietenbach - Bestandserfassung Fauna und Flora

## Anhang 12 - Bewertung Reptilien

Wertigkeit (gem. Reck-Kaule-Skala)

- 4 - stark verarmt
- 5 - verarmt
- 5,5 - verarmt bis lokale Bedeutung
- 6 - lokale Bedeutung
- 6,5 - lokale bis regionale Bedeutung
- Untersuchungsgebiet



0 125 250 500 Meter

**faktorgrün**

Partnerschaftsgesellschaft mbB  
Landschaftsarchitekten bdla  
Beratende Ingenieure



Arten  
Biotope  
Landschaft  
Freiburg

Projekt **Bestandserfassung Fauna und Flora zum neuen Stadtteil Dietenbach**

Planbez. **Anhang 13 - Bewertung Reptilien**