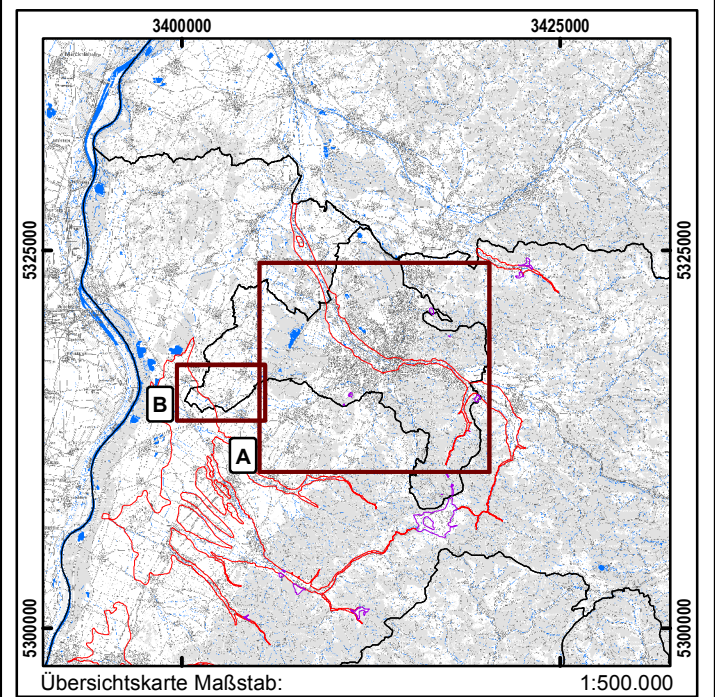


- ### Wirkungspfad Boden- Mensch
- Gebietsbezogener Beurteilungswert (BWg)**
- <BWg Kinderspielflächen**  
<200 mg/kg Pb, <78 mg/kg As
  - >BWg Kinderspielflächen**  
>200-400 mg/kg Pb, >78-156 mg/kg As
  - >BWg Wohngebiete**  
>400-1000 mg/kg Pb, >156-390 mg/kg As
  - >BWg Park- und Freizeitanlagen**  
>1000-2000 mg/kg Pb, >390-438 mg/kg As
  - >BWg Industrie- und Gewerbegrundstücke**  
>2000 mg/kg Pb, >438 mg/kg As
- Grenzen Belastungsgebiet**
- Auen/ Überflutungsgebiete
  - Historische Bergbaustandorte
- Sonstiges**
- Landkreis-/ Staatsgrenze
  - Erzgang
  - Bergbauspuren (Pingen, Halden, etc.)



<b>Projekt:</b>	DU Stadtkreis Freiburg
<b>Projekt-Nr:</b>	2014_34
<b>Planinhalt:</b>	Wirkungspfad Boden- Mensch
<b>Auftraggeber:</b>	Umweltschutzamt Stadt Freiburg
<b>Maßstab:</b>	1:50.000
<b>Anlage:</b>	K5.1
<b>Bearbeiter:</b>	Mohr
<b>Datum:</b>	26.02.2016

